



FRESNILLO

Ayuntamiento 2024 - 2027

SECRETARÍA DE ADMINISTRACIÓN

**1 TRIMESTRE 2026
INFORME DE ACTIVIDADES**



INVENTARIO FISICO MENSUAL EN ALMACENES





FRESNILLO

Ayuntamiento 2024 - 2027

REUNION CON COMPRADORES EN INTEGRACIÓN DE EXPEDIENTES DE ACREDITACION





FRESNILLO

Ayuntamiento 2024 - 2027

REUNION CON COMPRADORES PENDIENTES CON PROVEEDORES





FRESNILLO
Ayuntamiento 2024 - 2027

REUNION CON DEPARTAMENTOS PARA REVISION DE NECESIDADES Y SUMINISTRO





FRESNILLO

Ayuntamiento 2024 - 2027

TOTAL DE REQUISICIONES ATENDIDAS

1ER TRIMESTRE 2026

ENERO-FEBRERO-MARZO 2026

MES	No. Requisiciones atendidas
ENERO	187
FEBRERO	124
MARZO	92
Total general	403



FRESNILLO

Ayuntamiento 2024 - 2027

TOTAL DE ATENCIÓN DE VALES: ENTRADAS Y SALIDAS DE ALMACEN

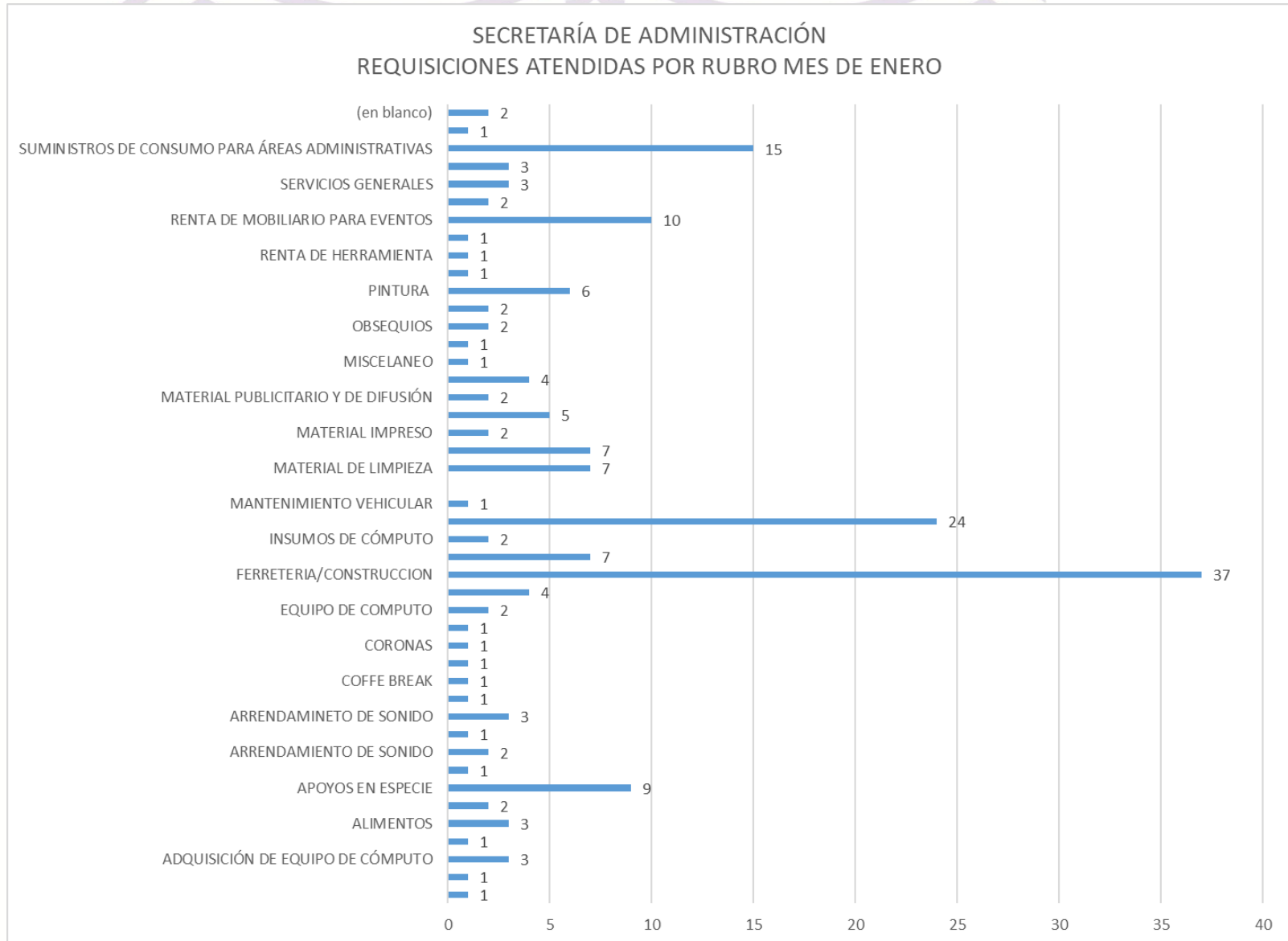
1ER TRIMESTRE 2026

ENERO-FEBRERO-MARZO 2026

MES	ENTRADAS/SALIDAS DE ALMACEN
ENERO	57
FEBRERO	18
MARZO	81
TOTAL	156



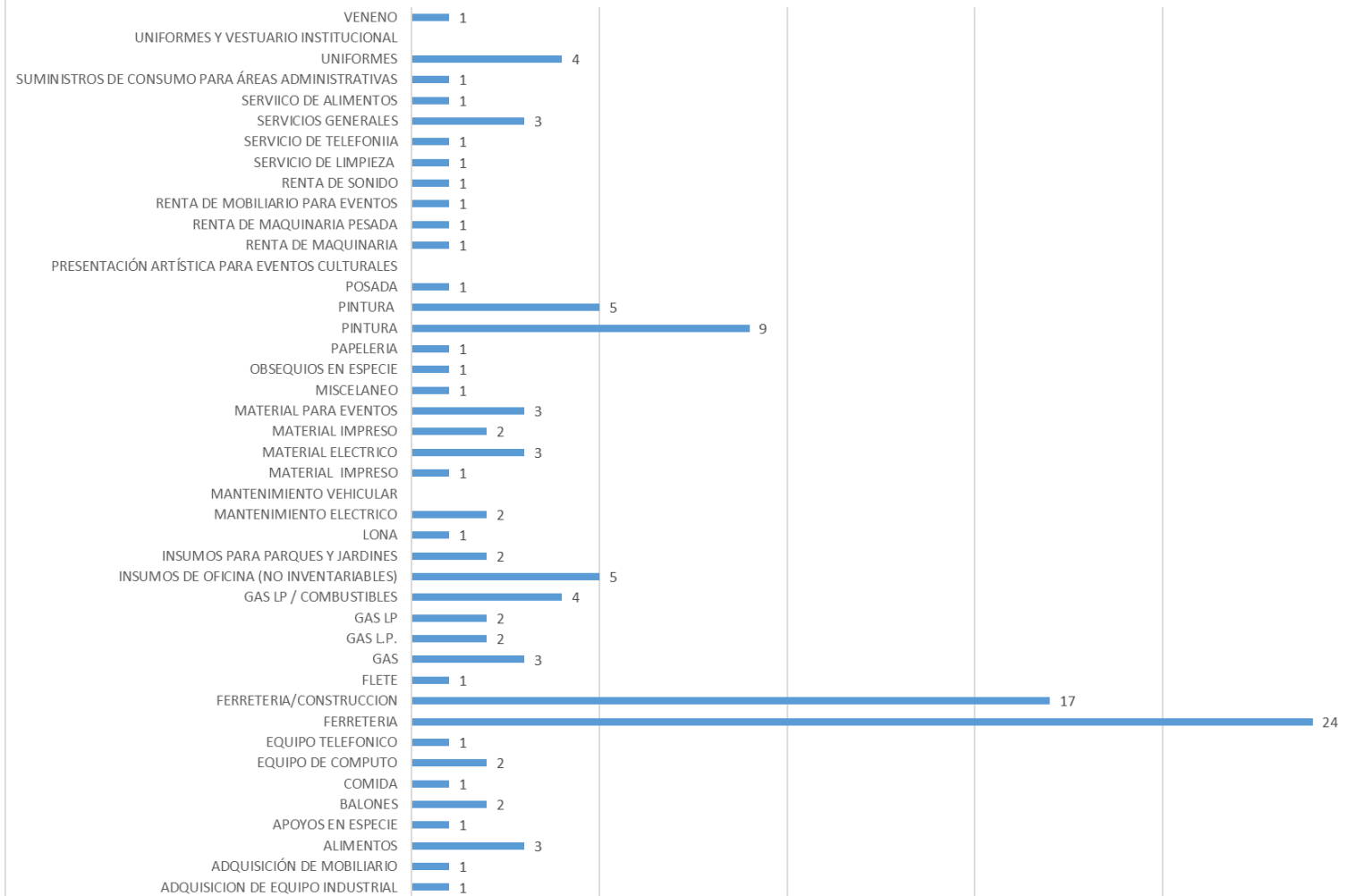
REQUISICIONES ATENDIDAS POR RUBRO -ENERO 2026





REQUISICIONES ATENDIDAS POR RUBRO -FEBRERO 2026

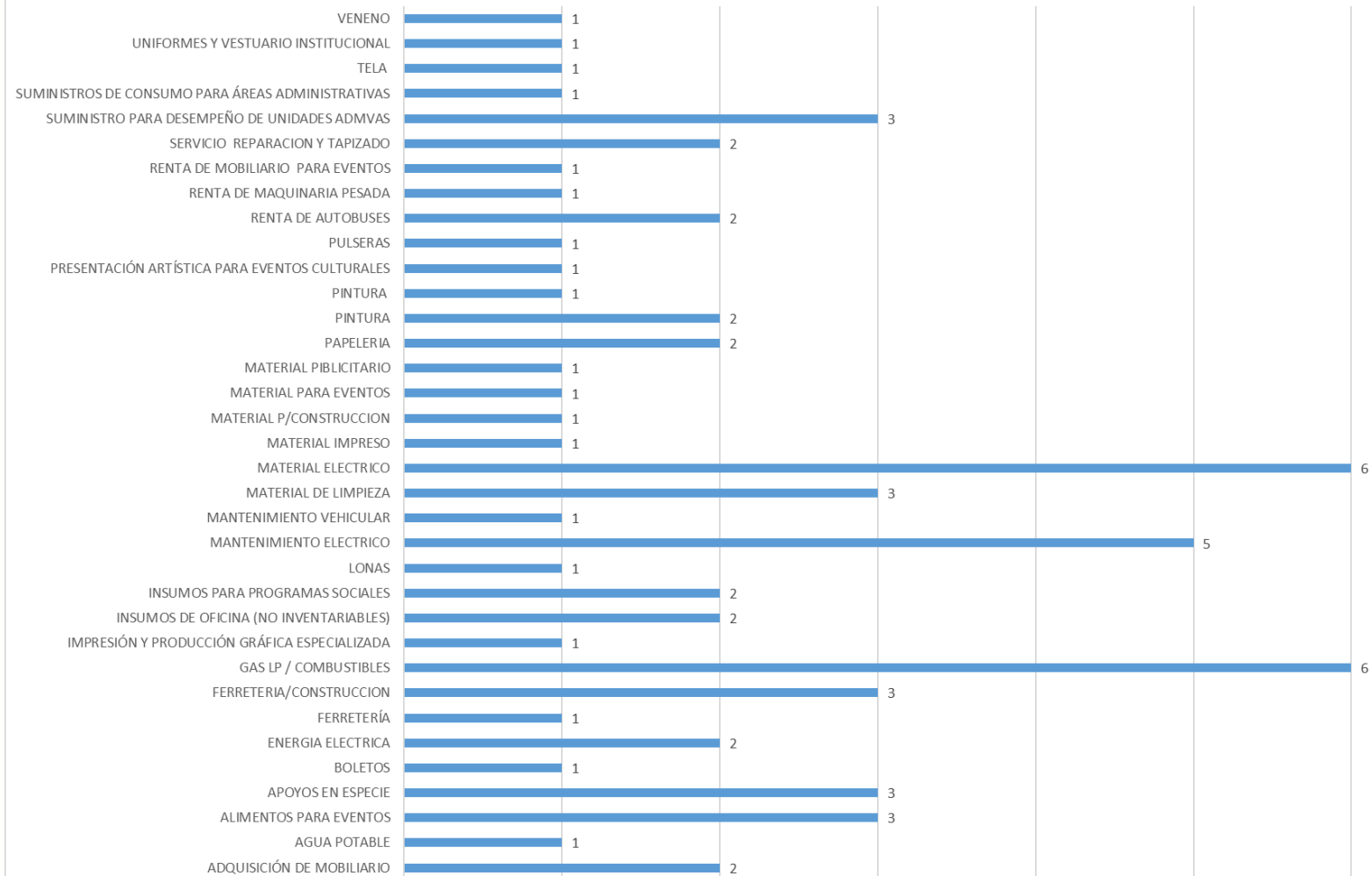
SECRETARÍA DE ADMINISTRACIÓN
REQUISICIONES ATENDIDAS POR RUBRO MES DE FEBRERO





REQUISICIONES ATENDIDAS POR RUBRO -MARZO 2026

SECRETARÍA DE ADMINISTRACIÓN
REQUISICIONES ATENDIDAS POR RUBRO MES DE MARZO



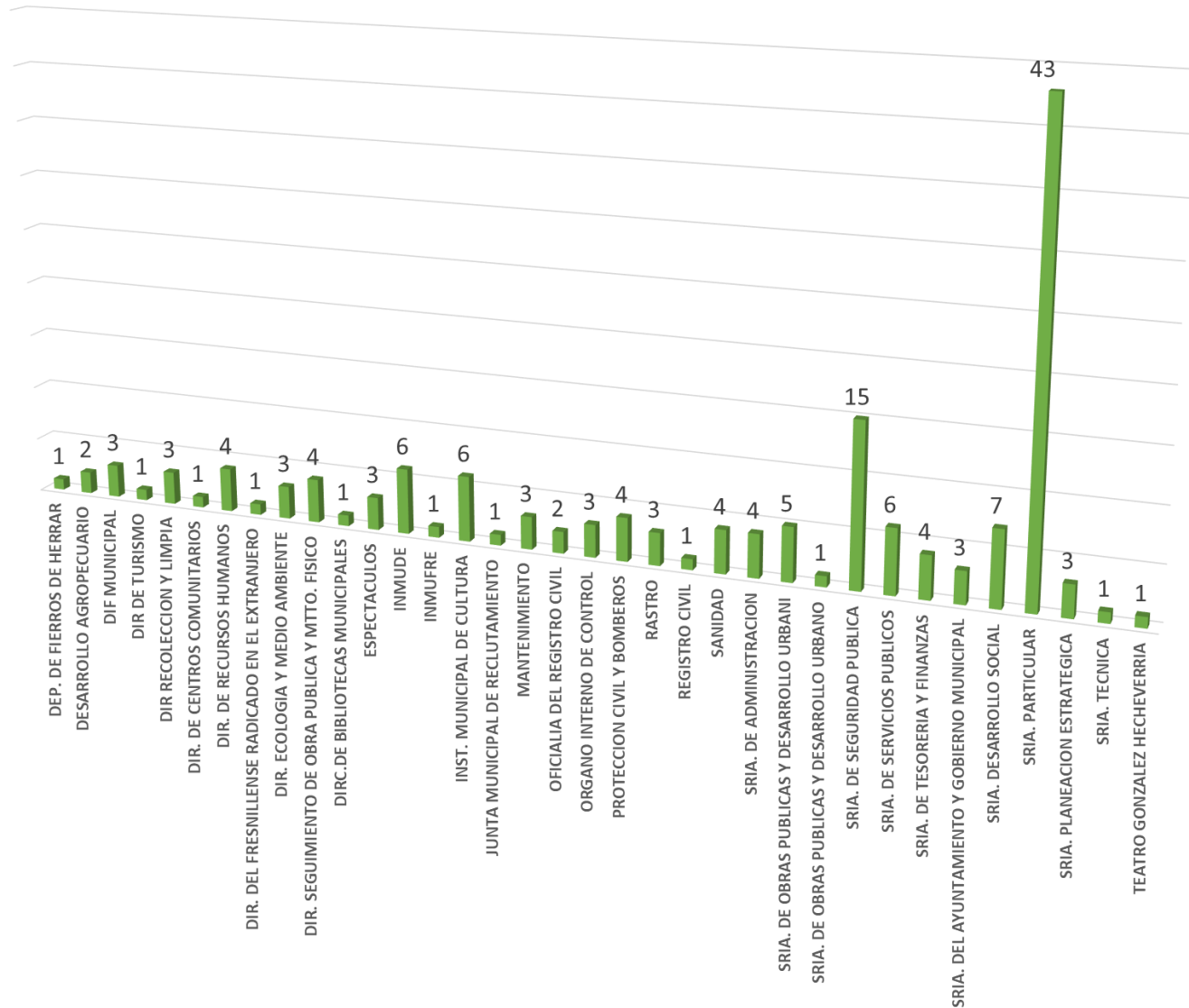


FRESNILLO

Ayuntamiento 2024 - 2027

REQUISICIONES ATENDIDAS POR UNIDAD ADMINISTRATIVA -ENERO 2026 (1/2)

SECRETARÍA DE ADMINISTRACIÓN REQUISICIONES ATENDIDAS POR UNIDAD ADMINISTRATIVA MES DE ENERO



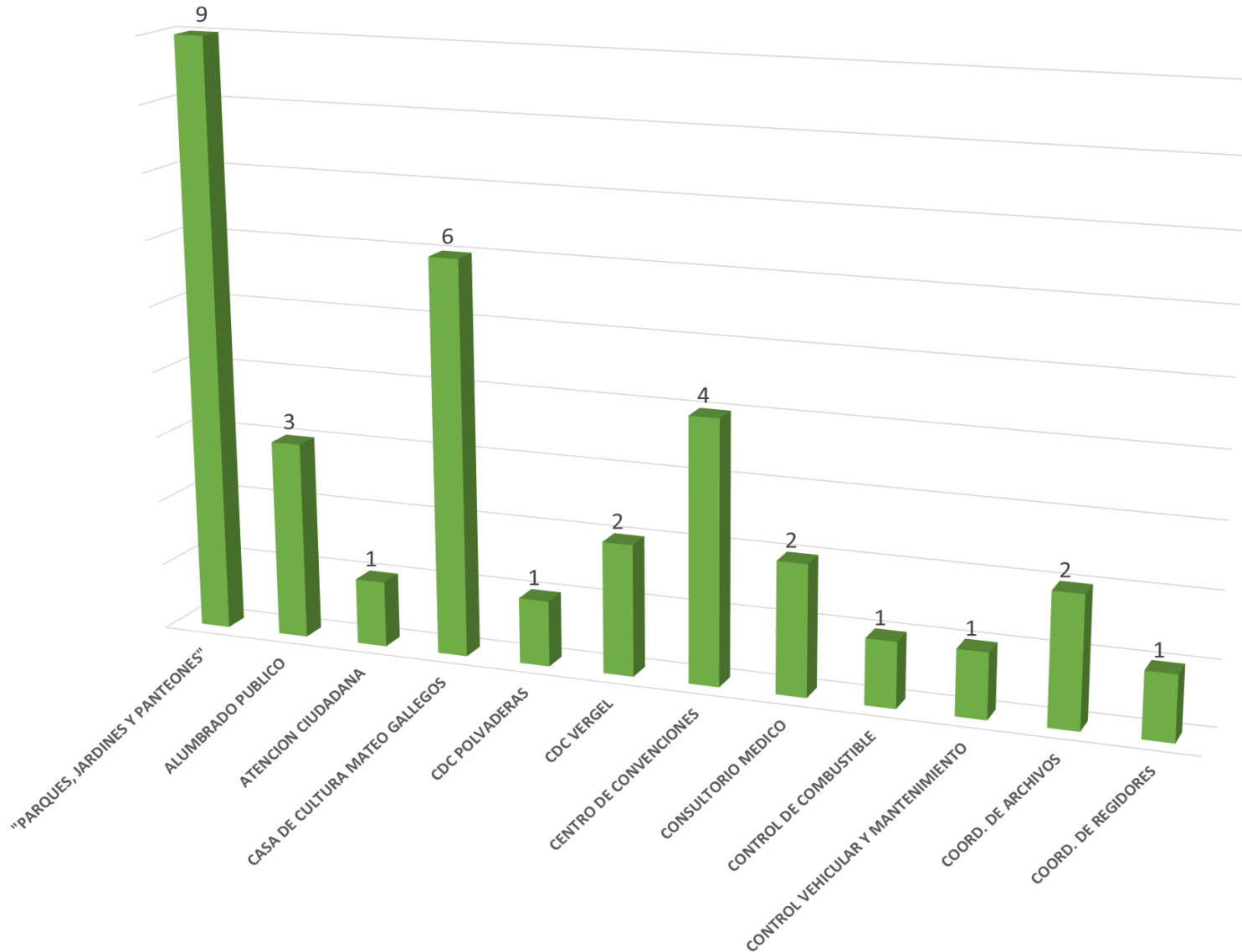


FRESNILLO

Ayuntamiento 2024 - 2027

REQUISICIONES ATENDIDAS POR UNIDAD ADMINISTRATIVA -ENERO 2026 (2/2)

SECRETARÍA DE ADMINISTRACIÓN
REQUISICIONES ATENDIDAS POR UNIDAD ADMINISTRATIVA MES DE ENERO



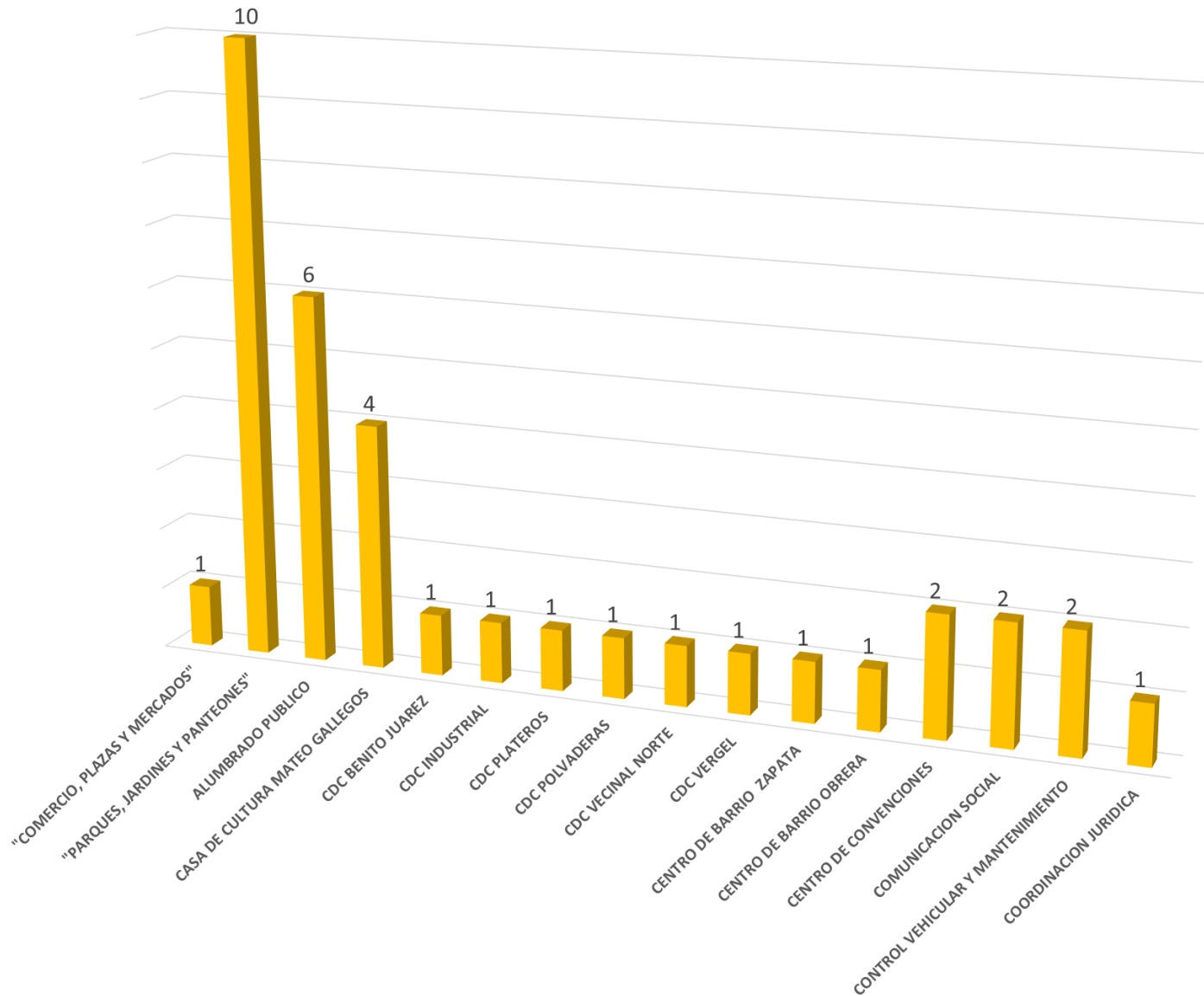


FRESNILLO

Ayuntamiento 2024 - 2027

REQUISICIONES ATENDIDAS POR UNIDAD ADMINISTRATIVA -FEBRERO 2026 (1/2)

SECRETARÍA DE ADMINISTRACIÓN
REQUISICIONES ATENDIDAS POR UNIDAD ADMINISTRATIVA MES DE FEBRERO



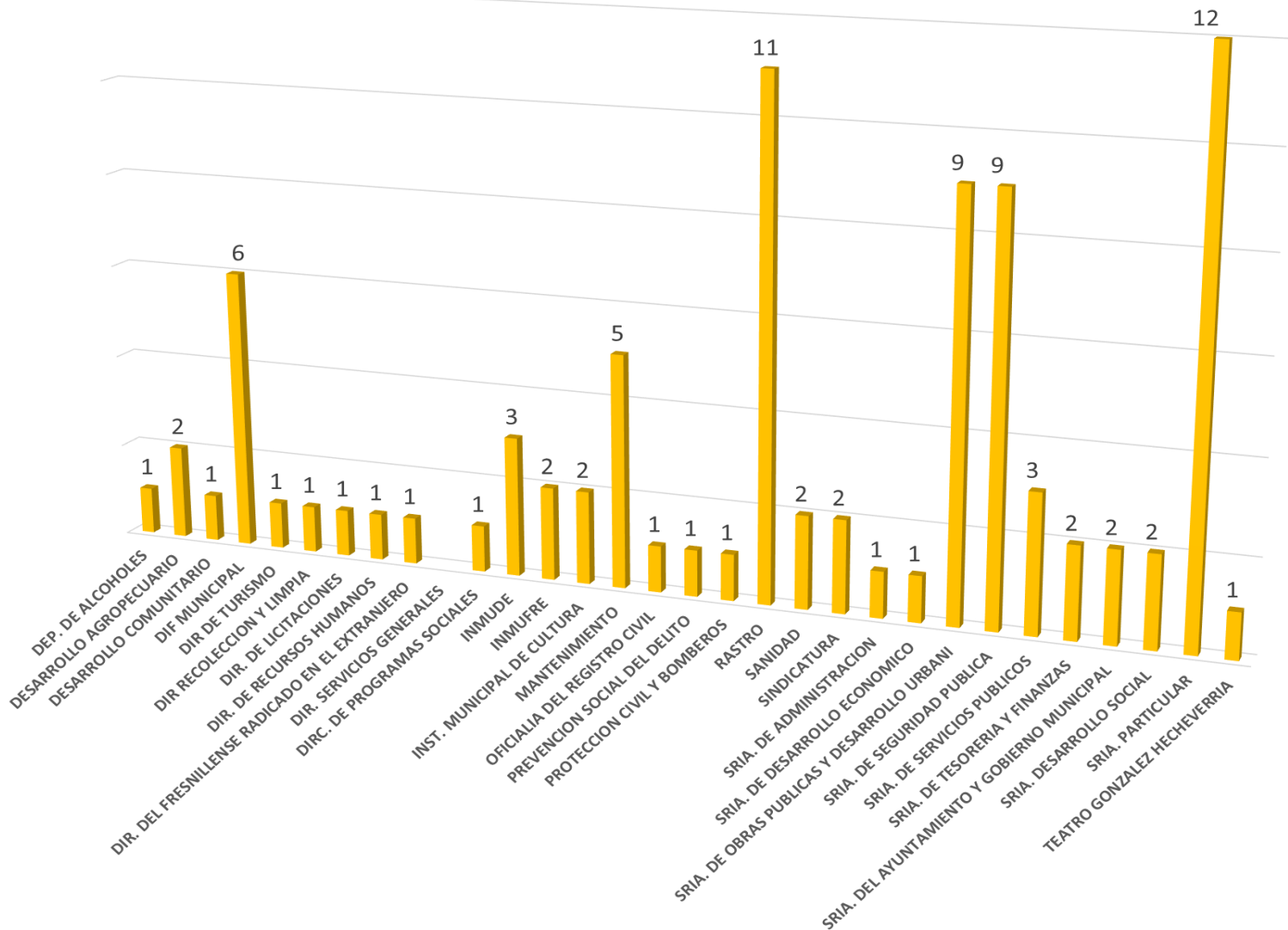


FRESNILLO

Ayuntamiento 2024 - 2027

REQUISICIONES ATENDIDAS POR UNIDAD ADMINISTRATIVA -FEBRERO 2026 (2/2)

SECRETARÍA DE ADMINISTRACIÓN
REQUISICIONES ATENDIDAS POR UNIDAD ADMINISTRATIVA MES DE FEBRERO



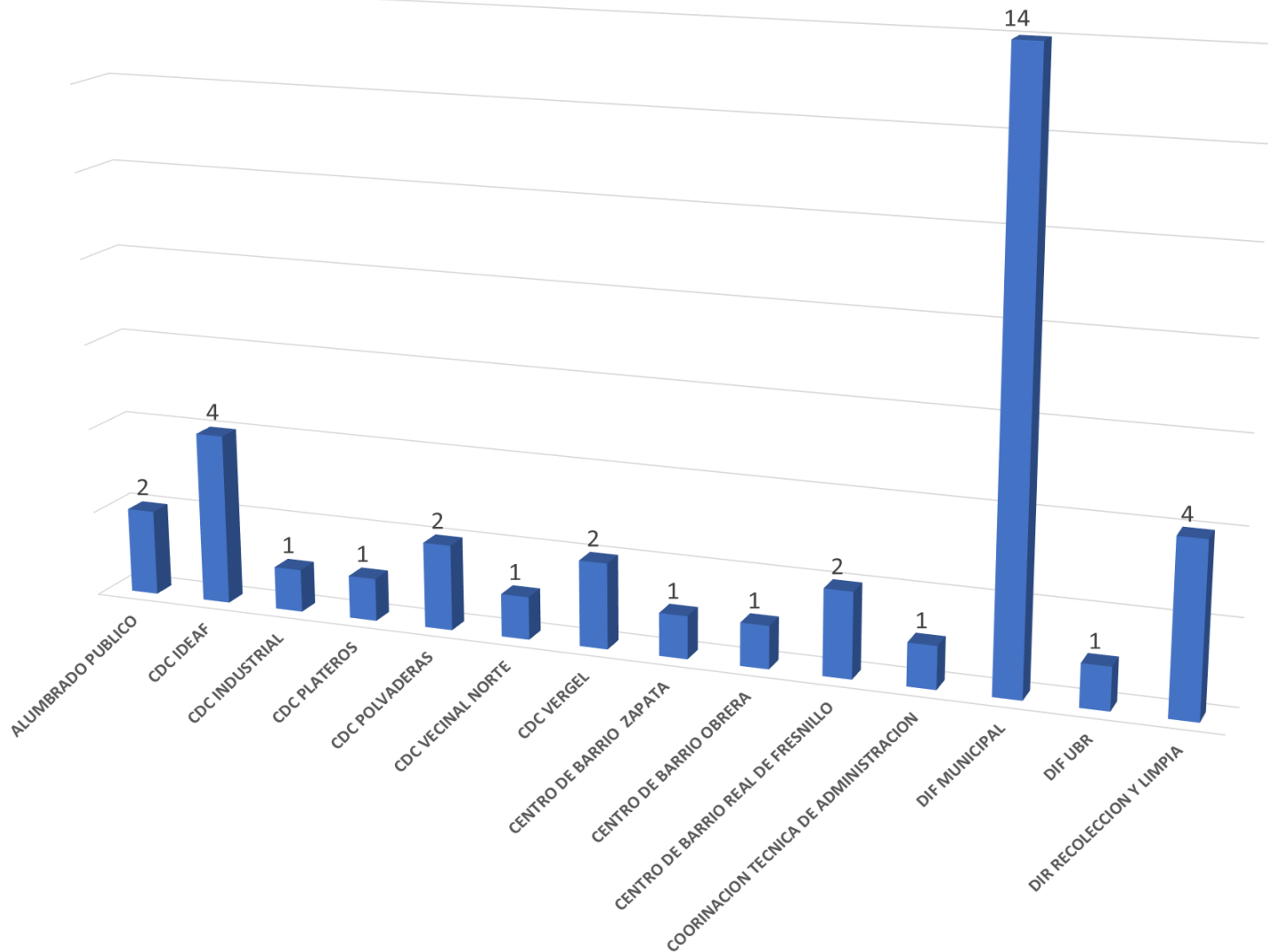


FRESNILLO

Ayuntamiento 2024 - 2027

REQUISICIONES ATENDIDAS POR UNIDAD ADMINISTRATIVA -MARZO 2026 (1/2)

SECRETARÍA DE ADMINISTRACIÓN
REQUISICIONES ATENDIDAS POR UNIDAD ADMINISTRATIVA MES DE MARZO



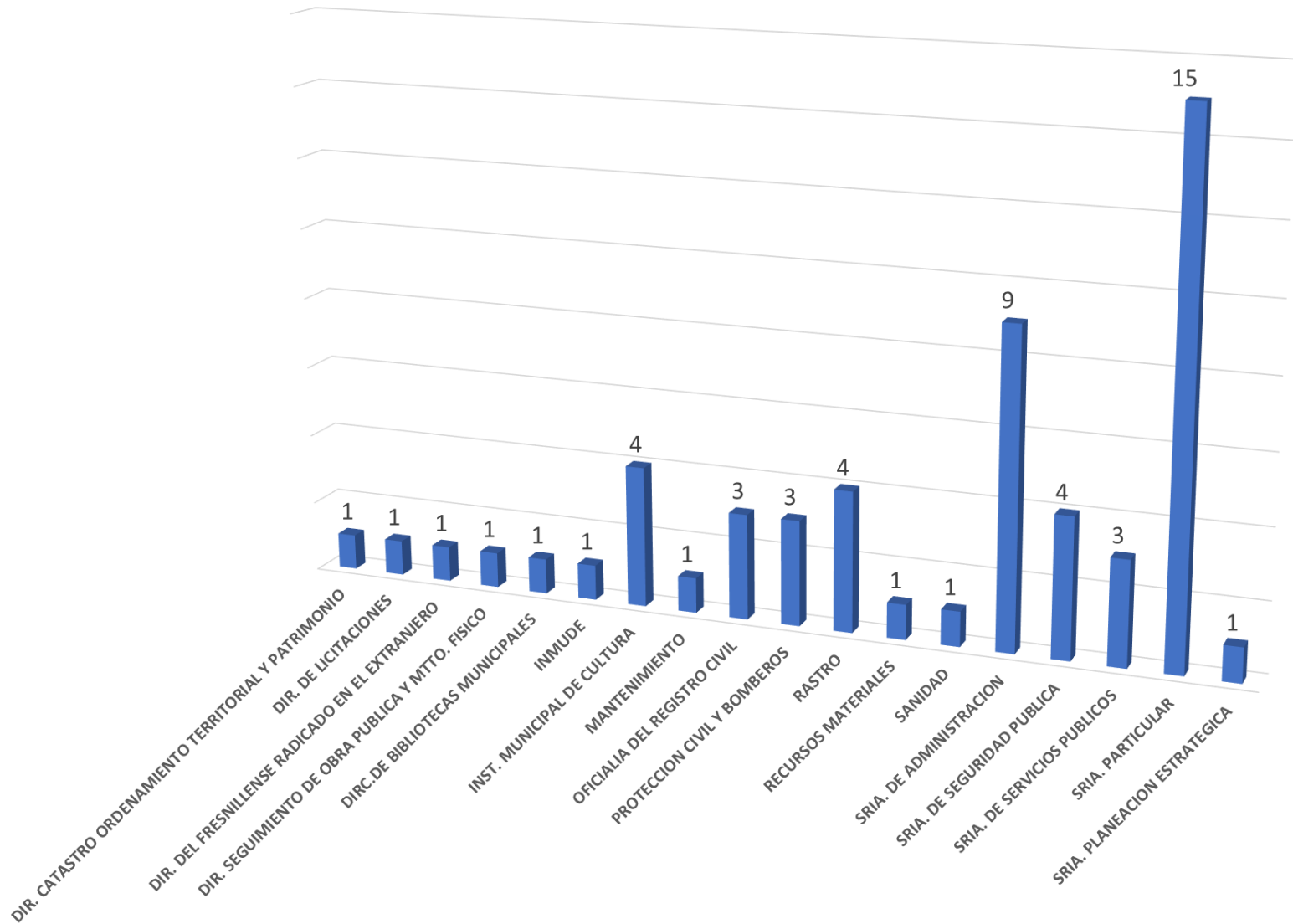


FRESNILLO

Ayuntamiento 2024 - 2027

REQUISICIONES ATENDIDAS POR UNIDAD ADMINISTRATIVA -MARZO 2026 (2/2)

SECRETARÍA DE ADMINISTRACIÓN
REQUISICIONES ATENDIDAS POR UNIDAD ADMINISTRATIVA MES DE MARZO



MES	No. Requisicion	Area o Secretaria	Descripción	RUBRO
ENERO	9	DIR. DE RECURSOS HUMANOS	2 SERVICIOS TECNICOS DE ACTUALIZACIÓN DE Contpaqui Nominas a la version 18.2.2 en varios equipos	SERVICIOS INFORMATICOS
ENERO	30	SRIA. DE ADMINISTRACION	SERVICIO DE RENTA DE COPIADORAS A DIFERENTES ÁREAS ADMINISTRATIVAS	SERVICIOS INFORMATICOS
ENERO	29	SRIA. DE ADMINISTRACION	SERVICIO DE RENTA DE COPIADORAS A DIFERENTES ÁREAS ADMINISTRATIVAS	SERVICIOS INFORMATICOS
ENERO	DIF-192	DIF MUNICIPAL	14 PZ. REGULADORES, 20 PZ. ANTENAS WIFI USB	EQUIPO DE COMPUTO
ENERO	638	INST. MUNICIPAL DE CULTURA	10 KG ALAMBRE RECOCIDO, 5 KG DE ALAMBRE RECOCIDO, 10 KG DE ALAMBRE RECOCIDO, 15 KG DE ALÑAMBRE RECOCIDO, 6 CINTA DE AISLAR TEMPLEX	FERRETERIA/CONSTRUCCION
ENERO	639	INST. MUNICIPAL DE CULTURA	2 BROCAS SDS PLUS 3/8X8,2BROCAS PARA CONCRETO 16X6, 4 MARTILLO DE UÑA RECTA TUBULAR, 4MARRO TRUPER 2 1/2LB, 64TAQUETE EXPANSIVO DE 5/16CON ARMELLA CERRADA, 60 TAQUETE EXPANSIVO CON ARMELLA CERRADA 10X65, 4 PINZAS DE ELCTRICISTA TRUPER	FERRETERIA/CONSTRUCCION
ENERO	637	INST. MUNICIPAL DE CULTURA	2 CENTRO DE CARGA, 1INTERRUPTOR TERMOMAGNETICO 20A,100 PIJA BROCA 8X3/4, 1 PNZA PELA CABLE, 180 METROS DE CABLE NEUTRACION 1+1 #6 , 57 METROS DE CABLE NEUTRACION 2+1#6, 10 CINTAS DE AISLAR TEMPLEX , 1 CINTA ANTI DERRAPANTE AMA/ NEGCON ABRASIVO 50 M TRUPER	FERRETERIA/CONSTRUCCION
ENERO	88	PROTECCION CIVIL Y BOMBEROS	3 MOTO BOMBAS DE GAS HONDA DRX SENSOR 5.5HP,1 MOTO BOMBA GAS POWER HUNT 1X12.5 HP, 90 METROS DE MANGUERA ANILLADA VERDE DE 3" , 30 MTS DE MANGUERA VERDE ANILLADA DE 1" , 6 LTS DE ACEITE HONDA 5 PALA CARBONERA GRANDE TRUPER	FERRETERIA/CONSTRUCCION
ENERO	45	DIRC.DE BIBLIOTECAS MUNICIPALES	TRANSPARENT 75 MM X 101M, 5 BOLSAS LIGAS DE HULE NO 18, 100 TIJERAS ESCOLARES, 5 CAJAS CLIPS 50MM, 5 CAJAS CLIPS 28 MM, 10 PAQUETES HOJAS DE MAQUINA COLORES SURTIDOS, 1 GUILLOTINA METALICA TAMAÑO DE CORTE A 4 Y 3 TAPETES DE CORTE GRANDE 120 CM X 60 CM	INSUMOS DE OFICINA (NO INVENTARIABLES)
ENERO	3	CONSULTORIO MEDICO	1 CAJA DE PLUMA AZUL, 1 CAJA DE PLUMA NEGRA, 1 PAQUETE DE FOLDER T/CARTA Y 3 CORRECTORES TIPO BROCHA	INSUMOS DE OFICINA (NO INVENTARIABLES)
ENERO	RA/145	RASTRO	2 VALVULAS DE COBRE DE ESFERA DE 2" ROSCABLE PARA ALTA TEMPERATURA, 1 VALVULA DE COMPUERTA DER 3"	FERRETERIA/CONSTRUCCION
ENERO	278	SRIA. DE SEGURIDAD PUBLICA	6 LUBRICANTE MULTIUSOS AFLOJATODO WD 40, 5 BROCHAS DE 1/2", 5 BROCHAS DE 1" , 10 MTS DE FRANELA, 6 CEPILLOS DE LIMPIESA CERDA SUAVE, 1 JUEGO DE CEPILLOS PARA MOTOTOOL, 10 CINTAS DE AISLAR	FERRETERIA/CONSTRUCCION
ENERO	65	SANIDAD	6 TABLAS DE 8X8X7/8 PRIMERA CLASE, 4 HOJAS DE MDF 6MM, 4 BISAGRAS DE 3X3 DE LIBRO, 2 CHAPAS PARA PUERTA DE TAMBOR CON LLAVE, 2 CELLADOR DE NITRO CELULOSA, 2 LTS PINTURA COLOR CHOCOLATE, 2 LTS LACA CHOCOLATE, 4 LTS DE THINNER	FERRETERIA/CONSTRUCCION
ENERO	220	CDC POLVADERAS	4 TUBO CPVC DE 1/2, 6 CODO DE 90°,4 COPLE DE CPVC DE 1/2 1 VALVULA DE ESFERA DE PASO DE 3/4 1 CISTERNA CON BOMBA SUMERGIBLE DE 1100 L	FERRETERIA/CONSTRUCCION
ENERO	43	TEATRO GONZALEZ HECHEVERRIA	1 MTO DE ARENA, 1 BULTO DE MORTEWRO, 100 TABICON DE 15X20, 1 BULTO DE CEMENTO, 1 GALON DE SELLADOR	FERRETERIA/CONSTRUCCION
ENERO	97	ALUMBRADO PUBLICO	BROCA PASO MURO CONCRETO DE 40 CM 1/2", 10 BROCVAS ESTANDAR PARA FIERRO DE 1/4, 10 BROCAS ESTANDAR PARA FIRERRO DE 5/16, 10 BROCAS ESTANDAR PARA FIERRO DE 3/8, 3 ADAPTADOR 3/8 PARA PIJA BROCA, 20 KG DE ALAMBRE RECOCIDO, 2 BARRAS CHICAS PARA ABRIR REGISTROS,2 TALACHE CON PICO, 1 PALA DE PICO CHICO1 PALA CUADRADA CHICA, 10 AFLOJA TODO W 40	FERRETERIA/CONSTRUCCION

MES	No. Requisicion	Area o Secretaria	Descripción	RUBRO
ENERO	52	SRIA. DE TESORERIA Y FINANZAS	SEGURIDAD 25CM X 18CM, 20 TINTAS PARA SELLO COLOR NEGRO, 30 ENGRAPADORAS, 5 CAJAS DE PLUMAS COLOR AZUL, 48 PIEZAS DE LAPIZ ADHESIVO, 20 UÑAS PARA DESENGRAPAR, 15 TIJERAS, 30 LAPIZ DETECTOR DE BILLETES FLASOS, 15 CAJAS DE GRAPAS ESTANDAR, 700 CARPETAS T/CARTA, 4 BOLSAS LIGAS GRANDES, 10 CAJAS DE BROCHES BACCO, 15 CAJAS SUJETADOCUMENTOS CHICOS, 15 CAJAS	INSUMOS DE OFICINA (NO INVENTARIABLES)
ENERO	652	SRIA. PARTICULAR	1 CARPETA VINIPIEL AZUL MARINO Y 1 CARPETA VINIPIEL NEGRA PERSONALIZADA CON EL LOGO DEL MUNICIPIO Y EL NOMBRE DEL PRESIDENTE MUNICIPAL	INSUMOS DE OFICINA (NO INVENTARIABLES)
ENERO	533	CDC VERGEL	3 CHAPAS DE SEGURIDAD IZQUIERDA, 3 CHAPAS DE SEGURIDAD DERECHA	FERRETERIA/CONSTRUCCION
ENERO	368	CONTROL DE COMBUSTIBLE	1 HOJA DE MELAMINA NEGRA, 2 TUBOS DE SILICON, 2 BISAGRA CUADRADA 3X3, 2 BISAGRAS DE 1 1/2	FERRETERIA/CONSTRUCCION
ENERO	206	"PARQUES, JARDINES Y PANTEONES"	100 BULTOS DE CEMENTO DE 25 KG, 50 BULTOS DE CAL DE 25KG, 300 KG DE ALAMBRO	FERRETERIA/CONSTRUCCION
ENERO	210	"PARQUES, JARDINES Y PANTEONES"	MOTOBOMBA HONDA	FERRETERIA/CONSTRUCCION
ENERO	66	ORGANO INTERNO DE CONTROL	1 JUEGO DE RIELES PARA CAJON DE ARCHIVO	FERRETERIA/CONSTRUCCION
ENERO	98	OFICIALIA DEL REGISTRO CIVIL	1 JUEGO DE HERRAJE COMPLETO PARA WC, 1 EMPAQUE ESPONJOSO PARA WC, 1 MANGUERA PARA WC, 1 LLAVE ANGULAR	FERRETERIA/CONSTRUCCION
ENERO	725	SRIA. PARTICULAR	10 KG DE ALAMBRE RECOCIDO, 1 BOLA DE RAFIA, 2 PINZAS ELECTRICAS, 2 DESARMADOR DE CRUZ, 2 DESARMADOR PLANO, 4 CINTA DOBLE CARA, 4 CINTA DE PRECAUCION	FERRETERIA/CONSTRUCCION
ENERO	32	COORD. DE ARCHIVOS	10 TUBOS DE PASTILLA DE FOSFURO DE ALUMINIO, 10 CINTA MASKING TAPE DE 2", 1 ROLLO DE POLIURETANO FROT KING (PARA PINTAR), 12 MASCARILLA CON FILTRO P/GASES	ADQUISICION DE EQUIPO INDUSTRIAL
ENERO	17-A	ORGANO INTERNO DE CONTROL	3 FLEXOMETRO GRIPPER CONTRA IMPACTOS 10 M CINTA 32 MM TRUPER, 2 ODOMETRO CON FRENO RUEDA DE 13" TRUPER	FERRETERIA/CONSTRUCCION
ENERO	572	DIR. DE CENTROS COMUNITARIOS	10 PAQUETES DE OPALINA	INSUMOS DE OFICINA (NO INVENTARIABLES)
ENERO	2	SRIA. DE SEGURIDAD PUBLICA	300- LITROS DE GAS L.P. PARA LAS INSTALACIONES DE LA SECRETARIA DE SEGURIDAD PÚBLICA MUNICIPAL, PERIODO QUE ABARCA DEL 01 AL 31 DE ENERO DE 2026	GAS LP / COMBUSTIBLES
ENERO	777	SRIA. PARTICULAR	2-CAJAS DE GUANTES DE LATEX, 8-PAQUETES DE SERVILLETAS	MATERIAL PARA EVENTOS
ENERO	778	SRIA. PARTICULAR	510-PIEZAS ROSCA TRADICIONAL (REVISAR CANTIDAD)	ALIMENTOS PARA EVENTOS
ENERO	776	SRIA. PARTICULAR	23-PIEZAS TABLONES, 23-PIEZAS MANTEL BLANCO PARA TABLON, 23-PIEZAS CUBRE MANTEL AZUL.	RENTA DE MOBILIARIO PARA EVENTOS

MES	No. Requisicion	Area o Secretaria	Descripción	RUBRO
ENERO	06-A	INST. MUNICIPAL DE CULTURA		
ENERO	2	CENTRO DE CONVENCIONES	10-KILOS DE JABON DE POLVO, 10-METROS DE FRANELA, 20-LITROS DE FABULOSO, 10-KILO DE BOLSA DE 90X1.20	MATERIAL DE LIMPIEZA
ENERO	RA/192	RASTRO	1000-LITROS GAS LP CALDERA Y CHAMUSCADORA DE CERDOS CORRESPONDIENTE DEL 12 AL 18 DE ENERO DE 2026	GAS LP / COMBUSTIBLES
ENERO	91	SRIA. DE SERVICIOS PUBLICOS	10-CUBETAS PINTURA DE TRAFIO BASE AGUA COLOR BLANCO B "MEGLATEX", 5-COSTALES MICROESFERA	PINTURA
ENERO	1	SRIA. DEL AYUNTAMIENTO Y GOBIERNO MUNICIPAL	4-PAQUETES DE BOTELLAS DE AGUA DE AGUA DE 500 MLS.	SUMINISTROS DE CONSUMO PARA ÁREAS ADMINISTRATIVAS
ENERO	2	SRIA. DEL AYUNTAMIENTO Y GOBIERNO MUNICIPAL	6-PIEZAS GARRAFONES DE AGUA DE 20 LITROS	SUMINISTROS DE CONSUMO PARA ÁREAS ADMINISTRATIVAS
ENERO	2	SRIA. DESARROLLO SOCIAL	7-PIEZAS SELLOAUTOENTINTABLE CON LA LEYENDA OPERADO FAISMUN 2026, 1-SELLO AUTOENTINTABLE CON LEYENDA ACUSE	SELLOS OFICIALES Y HERRAMIENTAS ADMINISTRATIVAS
ENERO	132	INMUDE	18-PIEZAS UNIFORMES DE BEISBOL COLOR NEGRO CON BLANCO, 18-PIEZAS UNIFORMES DE BEISBOL COLOR ROJO CON BLANCO	APOYOS EN ESPECIE
ENERO	142	INMUDE	1-PIEZA TROFEO DE 1.60MTS, 1-PIEZA TROFEO DE 1.40 MTS. 1-PIEZA TROFEO DE 1.20 MTS. 1-PIEZA TROFEO 1M	APOYOS EN ESPECIE
ENERO	359	SRIA. DE SEGURIDAD PUBLICA	11-KILOS JABON EN POLVO MARCA "UTIL", 20-LITROS DE PINOL, 20-LITROS CLORO, 100-PIEZAS GUANTES DE LATEX DESECHABLES DE NITRILO, 2-PARES DE GUANTES PARA ASEO # 8, 2-PARES GUANTES PARA ASEO # 6, 5-PIEZAS FIBRAS VERDES SCOTCH BRITE (GRANDE, PARA USO RUDO).	MATERIAL DE LIMPIEZA
ENERO	361	SRIA. DE SEGURIDAD PUBLICA	40-LITROS FABULOSO, 40-LITROS PINOL, 40-LITROS DE CLORO, 10-LITROS JABON LIQUIDO PARA TRASTES, 30-KILOS DE JABON EN POLVO, 20-KILOS BOLSAS NEGRAS PARA BASURA (60 CM X 90 CM), 8-PIEZAS TRAPEADOR, 8-PIEZAS ESCOBAS, 4-PIEZAS RECOGEDOR, 10-METROS FRANELA, 10-PIEZAS FIBRAS METALICAS, 3-CAJAS DE SANITAS, 4-CAJAS PAPEL HIGIENICO, 15-PIEZAS ESPONJAS PARA TRASTES, 30-PASTILLAS PARA INODORO (VARIOS AROMAS), 20-PIEZAS PASTILLAS DE CLORO	MATERIAL DE LIMPIEZA
ENERO	54	SRIA. DE TESORERIA Y FINANZAS	40-PLATOS DESAYUNOS DIARIOS DE LUNES A VIERNES	ALIMENTOS
ENERO	199	MANTENIMIENTO	4-SERVICIO DE INSTALACIÓN DE BOMBA NUEVA SUMINISTRADA POR EL CLIENTE, EN JARDIN DEL OBELESKO CONEXIÓN ELECTRICA Y PUESTA EN MARCHA DE EQUIPO DE BOMBEO, 2-PIEZAS SERVICIO DE MANTENIMIENTO DE BOMBA SUMERGIBLE ROBUSTA DE 2HP. FUENTES JARDIN OBELISCO	SERVICIOS GENERALES
ENERO	200	MANTENIMIENTO	2-PIEZAS SERVICIO DE MANTENIMIENTO DE BOMBA CENTRIFUGA CENTRO DE CONVENCIONES, CAMBIO DE BALEROS Y SELLO MECANICO A BOMBA DE 1.5 HP	SERVICIOS GENERALES
ENERO	198	MANTENIMIENTO	1-PIEZA SERVICIO DE MANTENIMIENTO DE BOMBA CENTRIFUGA CISTERNA DEL EDIFICIO PRINCIPAL, NUEVA PRESIDENCIA MUNICIPAL SE REALIZO CAMBIO DE BALEROS Y SELLO MECANICO A BOMBA DE 7.5 HP, 1-PIEZA SUMINISTRO E INSTALACIÓN DE ARRANCADOR A TENSIÓN REDUCIDA ENERWELL PARA 35-50A A 220V Y PRESOSTATO 37-50PSI. EN CISTERNA DEL EDIFICIO PRINCIPAL, NUEVA PRESIDENCIA MUNICIPAL SE REALIZO EL SUMINISTRO DE ARRANCADOR ATP POR QUE SE ENCONTRO DAÑADA LA TARJETA ELECTRÓNICA EN ARRANQUE INTERIOR.	SERVICIOS GENERALES

MES	No. Requisicion	Area o Secretaria	Descripción	RUBRO
ENERO	14	SRIA. PARTICULAR	4-PIEZAS MANTELES, 4-PIEZAS CUBRE MANTELES	RENTA DE MOBILIARIO PARA EVENTOS
ENERO	3	CASA DE CULTURA MATEO GALLEGOS	7-PIEZAS MEZCLADORAS PARA LAVAMANOS, 20-PIEZAS LLAVES ANGULARES, 7-PIEZAS MANGUERAS ALIMENTADORAS 60CM, 7-PIEZAS CESPOL COMPLETOS (TRAMPA Y GUSANO), 7-PIEZAS CHUPON DE MURO, 13-PIEZAS JUEGO DE HERRAJES WWC, 13-EMPAQUES ESPONJOSOS, 4-PIEZAS TUBOS DE SILICONES TRANSPARENTES, 13-PIEZAS CUELLOS DE CERA CON GUÍA, 13-PIEZAS MANGUERAS ALIMENTADORAS DE WC, 13-PIEZAS PARES DE TORNILLOS DE INSTALACIONE DE WC C/T, 1-PIEZA LLAVE DE PASO PARA MIGITORIO, 4-PIEZAS CHAPAS DE TAMBOR CON LLAVE, 2-PIEZAS TINACOS DE 1100 LITROS.	FERRETERIA/CONSTRUCCION
ENERO	4	CASA DE CULTURA MATEO GALLEGOS	2-PIEZAS JUEGOS DE FLOTADORES, 2-PIEZAS JUEGO DE BAÑO COMPLETO, 10-PIEZAS TEFLONES, 7-PIEZAS TAPONES CACHUCHA DE MEDIA GALVANIZADOS	FERRETERIA/CONSTRUCCION
ENERO	1	CASA DE CULTURA MATEO GALLEGOS	2-PIEZAS DE CUBETAS DE PINTURA VINILICA GRIS PERLA, 6-PIEZAS RODILLOS DE 6" LISO, 3-PIEZAS BROCHAS DE 4 PULGADAS, 3-PIEZAS BROCHAS DE 3 PULGADAS, 1-KILO DE ESTOPA.	PINTURA
ENERO	132	INMUDE	18-PIEZAS UNIFORMES DE BEISBOL COLOR NEGRO CON BLANCO, 18-PIEZAS UNIFORMES DE BEISBOL COLOR ROJO CON BLANCO	APOYOS EN ESPECIE
ENERO	13	SRIA. PARTICULAR	1-PIEZA MARCO DE RECONOCIMIENTO	MATERIAL PARA EVENTOS
ENERO	77	DIR DE TURISMO	6-PIEZAS CINTA DIUREX, 6-PIEZAS CINTA MAASKING, 5-PIEZAS TIJERAS, 5-PIEZAS CUTERS, 5-PIEZAS LAPIZ ADHESIVO, 5-PIEZAS PLUMON PERMANENTE NEGRO, 2-PIEZAS PAQ. DE OPALINA BLANCA 225G TAMAÑO CARTA 100 HOJAS, 1-PIEZA CAJA DE 12 PLUMAS AZULES, 1-PIEZA CAJA DE PLUMAS NEGRAS, 5-PIEZAS REGLAS DE 30 CM, 12-LAPICES, 3-PIEZAS CAJAS DE CLIPS # 1, 2-PIEZAS CAJA DE SUJETA DOCUMENTOS 50MM, 1-PIEZA CAJA DE HOJAS DE MAQUINA TAMAÑO CARTA.	INSUMOS DE OFICINA (NO INVENTARIABLES)
ENERO	5	CASA DE CULTURA MATEO GALLEGOS	1-PIEZA CAJA DE HOJAS DE MAQUINA TAMAÑO CAARTA, 1-PIEZA CAJA DE HOJAS DE MAQUINA TAMAÑO OFICIO, 1-PIEZA CAJA DE CAARPETAS TAMAÑO OFICIO, 1-PIEZA CAJA DE CARPETAS TAMAÑO CARTA, 3-PIEZAS GRAPADORAS, 2-PIEZAS CAJA DE GRAPAS, 3-PIEZAS CAJA DE CLIPS, 3-PIEZAS CAJA DE PLUMAS NEGRAS, 3-PIEZAS CAJA DE PLUMAS AZULES, 3-PIEZAS CAJA DE LAPICES, 5-PIEZAS MARCA TEXTOS, 5-PIEZAS SACAPUNTAS	INSUMOS DE OFICINA (NO INVENTARIABLES)
ENERO	12	SRIA. DE SEGURIDAD PUBLICA	90-KILOS DE GAS LP PARA COMEDOR IV CENTENARIO PERIODO QUE ABARCA DEL 01 AL 31 DE ENERO DE 2026.	GAS LP / COMBUSTIBLES
ENERO	13	SRIA. DE SEGURIDAD PUBLICA	250-LITROS DE GAS L.P. PARA COMEDOR IV CENTENARIO PERIODO QUE ABARCA DEL 01 AL 31 DE ENERO 2026	GAS LP / COMBUSTIBLES
ENERO	18	SRIA. PARTICULAR	100-PIEZAS SILLAS PLEGABLES, 3-TOLDOS MEDIANOS MEDIDAS (6X3 METROS)	RENTA DE MOBILIARIO PARA EVENTOS
ENERO	1	SRIA. DESARROLLO SOCIAL	6-CAJAS DE HOJAS TAMAÑO CARTA, 5-CAJAS RECOPIADOR TAMAÑO CARTA, 5-PAQUETES CAJA PARA ARCHIVO TAMAÑO CARTA DE PLASTICO, 24-PIEZAS DE LAPICES,	INSUMOS DE OFICINA (NO INVENTARIABLES)
ENERO	1	SRIA. DE OBRAS PUBLICAS Y DESARROLLO URBANI	3-CAJAS HOJAS DE MAQUINA T/CARTA, 2-PIEZAS GRAPADORAS, 2-PIEZAS CHAROLA PAPELERA 4 NIVELES METÁLICA, 2-PIEZAS PERFORADORA GRANDE, 3-PIEZAS TABLA DE APOYO T/CARTA, 5-PIEZAS GOMA DE MIGAJON, 3-PIEZAS DESENGRAPADORA, 4-PIEZAS DEDAL MEDIANO, 4-PIEZAS CORRECTOR DE CINTA, 5-PIEZAS SACAPUNTAS METÁLICO, 8-PIEZAS LÁPIZ, 1-CAJA PLUMA COLOR AZUL, 1-CAJA PLUMA COLOR NEGRO, 5-PIEZAS PLUMA COLOR ROJO,	INSUMOS DE OFICINA (NO INVENTARIABLES)

MES	No. Requisicion	Area o Secretaria	Descripción	RUBRO
ENERO	2	SANIDAD	10-PAQUETES DE HOJAS PARA MAQUINA TAMAÑO CARTA	INSUMOS DE OFICINA (NO INVENTARIABLES)
ENERO	5	PROTECCION CIVIL Y BOMBEROS	2-PAQUETES FOLDER T/OFICIO, 5-CAJAS CLIPS No. 2, 2-CAJAS DE PLUMAS BIC PUNTO MEDIO COLOR AZUL, 3-PIEZAS CINTA ADHESIVA 18MM X 65M, 10-PIEZAS LIBRETA T/PROFESIONAL,1-CAJA DE HOJAS T/CARTA, 1-CAJA DE HOJAS TAMAÑO OFICIO, 1-CAJA DE SUJETA PAPELES GRANDE (BC-41), 1-CAJA SUJETA PAPELES CHICO (BC-25)	INSUMOS DE OFICINA (NO INVENTARIABLES)
ENERO	16	SRIA. PARTICULAR	2-PIEZAS COMPUTADORA DE ESCRITORIO HP	ADQUISICIÓN DE EQUIPO DE CÓMPUTO
ENERO	6	PROTECCION CIVIL Y BOMBEROS	60-UNIDADES GARRAFONES DE AGUA	SUMINISTROS DE CONSUMO PARA ÁREAS ADMINISTRATIVAS
ENERO	4	PROTECCION CIVIL Y BOMBEROS	2-LITROS TINTA NEGRA EPSON 544 ECOTANK PARA IMPRESORA EPSON ECOTANK L3210	ADQUISICIÓN DE EQUIPO DE CÓMPUTO
ENERO	19	SRIA. PARTICULAR	1-CORONA MORTUORIA	APOYOS EN ESPECIE
ENERO	4	SRIA. DE OBRAS PUBLICAS Y DESARROLLO URBANI	1-PIEZA TONHER LASER JET PRO MFP M125 a	ADQUISICIÓN DE EQUIPO DE CÓMPUTO
ENERO	3	SRIA. DESARROLLO SOCIAL	150-KILOS DE SERVICIO DE GAS L.P 150 KG PERIODO DEL 07 DE ENERO AL 07 DE FEBRERO 2026	GAS LP / COMBUSTIBLES
ENERO	573	SRIA. DESARROLLO SOCIAL	12-PIEZAS MARCOS PARA RECONOCIMIENTOS	MATERIAL PARA EVENTOS
ENERO	21	SRIA. PARTICULAR	5-PIEZAS CAJAS DE PLUMAS AZUL	INSUMOS DE OFICINA (NO INVENTARIABLES)
ENERO	22	SRIA. PARTICULAR	12-PIEZAS TIJERAS	INSUMOS DE OFICINA (NO INVENTARIABLES)
ENERO	27	SRIA. PARTICULAR	5-CAJAS DE SUSTITUTO DE AZUCAR 50 SOBRES, 3-FRASCOS NESCAFE CLASICO 200 Gr.2-PIEZAS CREMA PARA CAFÉ,3-BOLSAS DE NUECES PECANAS DE 907 Gr.5-BOLSAS DE CACAHUATE ESPAÑOL CON SAL 850Gr.3-BOLSA DE PISTACHE CON SAL 907 Gr.2-BOTE PASITA CON CHOCOLATE 1.4 Kg.10, 7-PAQUETES DE VASO TERMICO No. 12, 10-PAQUETES CUCHARA MEDIANA DESECHABLE.,10-CAJAS DE GALLETAS MACMA, 10-CAJAS DE GALLETAS SURTIDO RICO	SUMINISTROS DE CONSUMO PARA ÁREAS ADMINISTRATIVAS
ENERO	1	DIR. ECOLOGIA Y MEDIO AMBIENTE	8-PIEZAS TABLA DE 8X16X7/8 CLASE PRIMERA, 8-PIEZAS HOJAS DE MDF DE 12 MM, 1-KILO DE PIJA NEGRA 2", 1-KILO DE PIJA NEGRA 1/2", 2-LITROS DE RESISTOL PARA MADERA.	FERRETERIA/CONSTRUCCION
ENERO	2	DIR. ECOLOGIA Y MEDIO AMBIENTE	1-CUBETA DE PINTURA BLANCA	PINTURA
ENERO	RA/193	RASTRO	1000-LITROS DE GAS LP PARA CALDERA Y CHAMUSCADORA DEE CERDOS CORRESPONDIENTE DEL 19 AL 25 DE ENERO DE 2026	GAS LP / COMBUSTIBLES

MES	No. Requisicion	Area o Secretaria	Descripción	RUBRO
ENERO	20	SRIA. PARTICULAR	2-PIEZAS CAJA DE MANTENIMIENTO PARA IMPRESORA	INSUMOS DE CÓMPUTO
ENERO	25	SRIA. PARTICULAR	4-PIEZAS BALONES DE VOLEIBOL, 4-PIEZAS BALONES DE BASQUET BOL, 4-PIEZAS BALONES DE FUT BOL	APOYOS EN ESPECIE
ENERO	24	SRIA. PARTICULAR	2-PIEZAS MARCO PARA RECONOCIMIENTOS PARA HONORES A LA BANDERA	MATERIAL PARA EVENTOS
ENERO	26	SRIA. PARTICULAR	3-PIEZAS MANTEL BLANCO, 3-PIEZAS CUBRE MANTEL AZUL MARINO, HONORES A LA BANDERA	RENTA DE MOBILIARIO PARA EVENTOS
ENERO	1	DIR RECOLECCION Y LIMPIA	6-PIEZAS GARRAFONES DE AGUA DE 20 LITROS	SUMINISTROS DE CONSUMO PARA ÁREAS ADMINISTRATIVAS
ENERO	23	SRIA. PARTICULAR	7-PAQUETES VASO TERMICO NO. 12, 10-PAQUETES CUCHARA MEDIANA DESECHABLE,15-PAQUETES DE BOTELLAS DE AGUA, 3-PIEZAS NUECES PECANAS EN MITADES DE 907G, 5-PIEZAS CACAHUATE ESPAÑOL CON SAL 850G, 3-PIEZAS PISTACHE SAL 907G, 10-CAJA GALLETA MACMA GRANDE, 10-CAJAS GALLETA SURTIDO RICO, 5-CAJA SUSTITUTO DE AZUCAR 50 SOBRES, 3-PIEZAS NESCAFE CLASICO 200G, 2-PIEZAS CREMA PARA CAFE 400G, 2-PIEZAS PASITA CON CHOCOLATE 1.4 KG,	SUMINISTROS DE CONSUMO PARA ÁREAS ADMINISTRATIVAS
ENERO	35	SRIA. PARTICULAR	2-PIEZAS DESPENSA	APOYOS EN ESPECIE
ENERO	1	INST. MUNICIPAL DE CULTURA	6-PIEZAS AGENDAS EJECUTIVAS 2026	INSUMOS DE OFICINA (NO INVENTARIABLES)
ENERO	7	CASA DE CULTURA MATEO GALLEGOS	2-PIEZAS ACEITE 123 PARA PUERTAS 500 ML, 1-PIEZA MOP PARA DUELA, 4-PIEZAS ESCOBAS, 3-PIEZAS TRAPEADORES, 2-LITROS ACIDO MURIATICO, 2-METROS DE FRANELA, 1-GALON CLORO 20 LITROS, 1-GALON PINOL 20 LITROS, 2-PIEZAS CUBETA CENTRIFUGA CON ESCURRIDOR, 3-PIEZAS FIBRAS PARA TRASTES, 10-KILOS JABON DE POLVO, 5-PIEZAS GUAANTES DE HULE, 3-LITROS JABON LIQUIDO PARA MANOS, 4-PAQUETES BOLSAS NEGRAS GRANDES, 1-CAJA PAPEL DE BAÑO	MATERIAL DE LIMPIEZA
ENERO	2	DIR RECOLECCION Y LIMPIA	2-PIEZAS DE GUANTE DE CARNAZA PARA SOLDAR, 2-PIEZAS VIDRIOS DE 10 PARA SOLDAR, 1-PIEZA PORTAELECTRODOS INDUSTRIAL, 15-METROS CABLE DEL NO. 10, 1-PIEZA LATA DE 20MLITROS DE GRASA PARA BALERO, 5-KILOS SOLDADURA 60/13 PUNTA NARANJA, 1-PIEZA CARETA PARA SOLDAR	FERRETERIA/CONSTRUCCION
ENERO	6	SRIA. DESARROLLO SOCIAL	1-CAJA DE HOJAS DE MAQUINA TAMAÑO CARTA	INSUMOS DE OFICINA (NO INVENTARIABLES)
ENERO	10	SRIA. DESARROLLO SOCIAL	1-PIEZA LONA IMPRESA MEDIDA 3.66 X 2.44 M EL MATERIAL SERA UTILIZADO PARA LA CLAUSURA DE CURSOS DE LOS CENTROS COMUNITARIOS EL DÍA 16 ENERO DEL 2026	MATERIAL PUBLICITARIO Y DE DIFUSIÓN
ENERO	2	INMUFRE	3 EXTENCIONES COLOR NARANJA DE 10 MTS	FERRETERIA/CONSTRUCCION

MES	No. Requisicion	Area o Secretaria	Descripción	RUBRO
ENERO	6/2/1900	SRIA. PARTICULAR	1-SERVICIO DE TRANSPORTE VIAJE REDONDO	APOYOS EN ESPECIE
ENERO	38	SRIA. PARTICULAR	1-SERVICIO DESAYUNO SE SOLICITA LA COMPRA DE 50 DESAYUNOS PARA BANDA SINFÓNICA MUNICIPAL FRESNILLO (BANDA SANTA CECILIA) PARA EL DÍA 23 DE ENERO DE 2026	ALIMENTOS PARA EVENTOS
ENERO	6	DEP. DE FIERROS DE HERRAR	1-PIEZA SELLO OFICILA	SELLOS OFICIALES Y HERRAMIENTAS ADMINISTRATIVAS
ENERO	1	DIR. DE RECURSOS HUMANOS	40-PIEZAS SILLAS PLEGABLES, SE SOLICITA LA SIGUIENTE RENTA PARA EL DEPARTAMENTO DE RECURSOS HUMANOS DEL H. AYUNTAMIENTO MUNICIPAL, YA QUE SERÁN UTILIZADAS PARA LA REALIZACIÓN DEL GRUPO DE ENFOQUE DONDE SE ESCUCHARAN UNA SERIE DE PROPUESTAS PARA EL PROGRAMA DE CAPACITACIONES 2026 EN LAS INSTALACIONES DE LA SALA DE PRENSA DEL AYUNTAMIENTO EL DÍA 22 DE ENERO DE 2026	RENTA DE MOBILIARIO PARA EVENTOS
ENERO	3	DIR. DE RECURSOS HUMANOS	1-PIEZA CAFÉ SOLUBLE, 2-PAQUETES DE VASOS DE UNICEL, 2-PAQUETES DE CUCHARAS, 1-KILO DE AZUCAR, 1-PIEZA DE CREMA PARA CAFÉ. SE SOLICITA LA COMPA DE LOS SIGUIENTES PRODUCTOS PARA OFRECER EN LA SESIÓN DE GRUPO DE ENFOQUE DEL AÑO PRESENTE EL DIA 22 DE ENERO EN LA SALA DE PRENSA DEL H. AYUNTAMIENTO	SUMINISTROS DE CONSUMO PARA ÁREAS ADMINISTRATIVAS
ENERO	6	"PARQUES, JARDINES Y PANTEONES"	600-PIEZAS LADRILLOS, 5-BULTOS DE MORTERO, 4-BULTOS DE CEMENTO, 3-PIEZAS DE ARMEX DE 15 X 20 DE 3/8 PARA LA ELABORACIÓN DE LA BARDA PERIMETRAL DEL PANTEON SANTA CRUZ	FERRETERIA/CONSTRUCCION
ENERO	5	"PARQUES, JARDINES Y PANTEONES"	100-BULTOS DE CEMENTO, 40-BULTOS DE CAL, 300-KILOS DE ALAMBRON, PARA LA ELABORACIÓN DE GAVETAS Y TAPAS PANTEON SANTA TERESA	FERRETERIA/CONSTRUCCION
ENERO	4	"PARQUES, JARDINES Y PANTEONES"	7-METROS DE ARENA DE RIO, 2500 PIEZAS TABICON PESADO, PARA LA ELABORACIÓN DE GAVETAS Y TAPAS EN EL PANTEON DE LA RESURECCIÓN	FERRETERIA/CONSTRUCCION
ENERO	3	"PARQUES, JARDINES Y PANTEONES"	5-METROS DE ARENA D RÍO, 5-METROS DE GRNZON RODADO, PARA LA ELABORACIÓN DE GAVETAS Y TAPAS EN EL PANTEON SANTA TERESA	FERRETERIA/CONSTRUCCION
ENERO	2	"PARQUES, JARDINES Y PANTEONES"	7-METROS DE ARENA DE RIO, 5-METROS DE GRANZON RODADO PARA LA ELABORACIÓN DE GAVETAS Y TAPAS EN EL PANTEON SANTA CRUZ	FERRETERIA/CONSTRUCCION
ENERO	4	SRIA. DEL AYUNTAMIENTO Y GOBIERNO MUNICIPAL	3-PIEZAS AGENDA EJECUTIVA 2026 (TAMAÑO CARTA O EJECUTIVO, ENCUADERNADAS, DIDA POR PAGINA	INSUMOS DE OFICINA (NO INVENTARIABLES)
ENERO	7	SRIA. DE SEGURIDAD PUBLICA	1-PIEZA FILTRO DE AIRE, 1 PIEZA FILTRO DE ACEITE, 7-LITROS ACEITE 0W40, 16-PIEZAS BUJIAS, 1-JUEGO DE BALATAS TRASERAS, 1-JUEGO DE BALATAS DELANTERAS	MANTENIMIENTO VEHICULAR
ENERO	5	"PARQUES, JARDINES Y PANTEONES"	100 BULTOS DE CEMENTO DE 25 KG, 50 BULTOS DE PIRACAL DE 25 KG, 300 KG DE ALAMBRON	FERRETERIA/CONSTRUCCION
ENERO	1	SRIA. DE SEGURIDAD PUBLICA	6-PIEZAS AGENDAS GRANDES AÑO 2026	INSUMOS DE OFICINA (NO INVENTARIABLES)
ENERO	2	SRIA. PLANEACION ESTRATEGICA	1-SERVICIO DE COFFE BREAK, SE SOLICITA SERVICIO CAFÉ GALLETAS BOCADILLOS PARA 60 PERSONAS QUE ASISTIRAN A LA CUARTA SESIÓN DEL COPLADEMUN LA CUAL SE LLEVARA A CABO EL DIA JUEVES 22 DE ENERO A LAS 10:00 EN LA SALA LUIS G. LEDESMA DEL AGORA CON EL OBJETIVO DE PRESENTAR EL TERCER INFORME TRIMESTRAL DEL PLAN MUNICIPAL DE DESARROLLO	COFFE BREAK

MES	No. Requisicion	Area o Secretaria	Descripción	RUBRO
ENERO	3	SRIA. PLANEACION ESTRATEGICA	11-PIEZAS TABLONES, 12-PIEZAS MANTELES BLANCOS PARA TABLON, 12-PIEZAS CUBRE MANTELELES AZUL MARINO, 60-SILLAS, SE SOLICITA LA RENTA DE MIBILIARIO PARA LA CUARTA SESIÓN DE COPLADEMUN LA CUAL SE LLEVARA EL DIA 22 DE ENERO	RENTA DE MOBILIARIO PARA EVENTOS
ENERO	3	CONTROL VEHICULAR Y MANTENIMIENTO	1-CAJA RECOPIADORES TAMAÑO CARTA, 2-PAQUETES CARPETAS TAMAÑO CARTA, 6-PIEZAS TABLAS DE APOYO, 3-PIEZAS CINNTA DIUREX TRANSPARENTE, 6-LAPIZ ADHESIVO, 6-PIEZAS SACAPUNTAS, 6-PIEZAS LAPIZ BICOLOR, 3-PIEZAS GRAPADORAS, 3-PIEZAS QUITA GRAPAS,	INSUMOS DE OFICINA (NO INVENTARIABLES)
ENERO	40	ATENCION CIUDADANA	1-PIEZA LIBRO DE REGISTRO, 4-PIEZAS MARCA TEXTOS VARIOS COLORES, 3-PIEZAS SACAPUNTAS, 1-CAJA LAPIZ, 3-PIEZAS CORRECTOR LIQUIDO, 3-PAQUETES HOJAS DE MAQUINA TAMAÑO CARTA, 3-PAQUETES HOJAS DE MAQUINA TAMAÑO OFICIO, 1-PAQUETE FOLDER TAMAÑO CARTA, 1-PAQUETE FOLDER TAMAÑO OFICIO, 2-PIEZAS MARCADOR PERMANENTE PUNTA FINA COLOR NEGRO, 4-PAQUETES NOTAS ADHESIVAS DE COLORES POST IT, 3-PIEZAS CINTA ADHESIVA TRASPARENTE GRUESA 2" X 55 YARDAS, 2-CAJAS DE GRAPAS, 5-PIEZAS DE BORRADORES, 2-PIEZAS MEMORIAS USB 64 GB, SE AUTORIZAN 2 PIEZAS DE 32 GB	INSUMOS DE OFICINA (NO INVENTARIABLES)
ENERO	2	COORD. DE REGIDORES	10-PAQUETES DE HOJAS TAMAÑO CARTA, 36-PIEZAS PLUMAS COLOR AZUL, 3-PAQUETES DE FOLDERS TAMAÑO CARTA, 500-PIEZAS CLIPS NO. 2, 1-CAJA DE GRAPAS ESTANDAR, 200-TARJETAS BLANCAS MEDIA CARTA 5" X 8"	INSUMOS DE OFICINA (NO INVENTARIABLES)
ENERO	1	OFICIALIA DEL REGISTRO CIVIL	6-PIEZAS AGENDAS GRANDES DEL AÑO 2026	INSUMOS DE OFICINA (NO INVENTARIABLES)
ENERO	3	DIR. ECOLOGIA Y MEDIO AMBIENTE	1-PIEZA ENVASE Y GARRAFON DE AGUA	SUMINISTROS DE CONSUMO PARA ÁREAS ADMINISTRATIVAS
ENERO	3	SRIA. PLANEACION ESTRATEGICA	RENTA DE MOBILIARIO PARA EVENTO	RENTA DE MOBILIARIO PARA EVENTOS
ENERO	30	SRIA. DE SEGURIDAD PUBLICA	90-GARRAFONES DE AGUA PURIFICADA (PERIODO 20 DE ENERO AL 19 DE FEBRERO DE 2026)	SUMINISTROS DE CONSUMO PARA ÁREAS ADMINISTRATIVAS
ENERO	5	DIR. DE RECURSOS HUMANOS	3-PIEZAS MANTEL PARA TABLON COLOR BLANCO, 3-PIEZAS CUBRE MANTEL DE COLOR AZUL REY	RENTA DE MOBILIARIO PARA EVENTOS
ENERO	14	SRIA. DE SEGURIDAD PUBLICA	6-UNIFORMES DEPORTIVOS DE FUTBOL EN TALLA 14 COLOR BLANCO CON NOMBRE Y NUMERO EN LA ESPALDA (INCLUYE PLAYERA, SHORT Y CALCETAS). 4-UNIFORMES DEPORTIVOS DE FUTBOL EN TALLA 16 COLOR BLANCO CON NOMBRE Y NUMERO EN LA ESPALDA (INCLUYE PLAYERA, SHORT Y CALCETAS)	APOYOS EN ESPECIE
ENERO	23	SRIA. DE SEGURIDAD PUBLICA	1-PIEZA LINTERNA DE DIAGNOSTICO/REFLEJOS (RECARGABLE), 1-PIEZA ESTUCHE DE DISECCIÓN HERGOM (20 PIEZAS), 2-RECIPIENTES "RIÑÓN" DE ACERO INOXIDABLE	MEDICINA
ENERO	22	SRIA. DE SEGURIDAD PUBLICA	5-CAJAS DE LORATADINA (TABLETA 10 MG), 5-CAJAS DE LORATADINA CON BETAMETASONA (TABLETAS 5 MG), 5-CAJAS CLORFENAMINA (TABLETA 4MG), 5-CAJAS LOPERAMIDA (TABLETA 2MG), 5-CAJAS PARACETAMOL (TABLETAS 500 MG), 5-CAJAS DE IBUPROFENO (TABLETA 600MG), 5-CAJAS DE BUTILHIOSCINA CON METAMIZOL SODICO (10/250MG), 5-KETOROLACO (TABLETA 10 MG), 30-PIEZAS JERINGAS (3ML), 30-PIEZAS JERINGAS (5ML), 30-PIEZAS JERINGAS PARA INSULINA (1ML), NAPROXENO (EN TABLETAS 550 MG), 5-CAJAS OMEPRAZOL (CAPSULAS 20 MG)	MEDICINA
ENERO	21	SRIA. DE SEGURIDAD PUBLICA	1-PIEZA ANTISEPTICO OFTALMICO LAV OFTEN0 (100ML), 3-LITROS DE JABON ANTISEPTICO CON DISPENSADOR, 200-PIEZAS LANCETAS PARA MEDIR GLUCOSA, 100-PIEZAS TIRAS REACTIVAS PARA MEDIR GLUCOSA, 200-PIEZAS TOALLA ACOLCHADA (SOBRE INDIVIDUAL), 3-PIEZAS JABON QUIRURGICO, 5-BOTES TOALLAS DESINFECTANTES HUMEDAS, 3-LITROS JABON ANTI BACTERIAL, 3-LITROS JABON PARA LAVADO DE MANOS C/DISPENSADOR, 10-PAUQUETES DE SANITAS, 300-PIEZAS GUANTES DE LATEX ESTERILES DESECHABLES, 300-PIEZAS GUANTES DE LATEX ESTERILES DESECHABLES	MEDICINA
ENERO	42	SRIA. PARTICULAR	5-CAJAS BIO ELECTRO, 3-CAJAS OMEPRAZOL, 3-CAJAS TREDA, 3-CAJAS BUSCAPINA COMPUESTA, 3-CAJAS PEPTO BISMOL, 5-PAQUETES TOALLA SANITARIA CON ALAS DELGADA	MEDICINA

MES	No. Requisicion	Area o Secretaria	Descripción	RUBRO
ENERO	3	CENTRO DE CONVENCIONES	1-CAJA DE ROLLO/BOBINA PAPEL SANITARIO, 1-CAJA ROLLO DE TOALLAS PARA DESPACHADOR AUTOMATICO, 1-CAJA DE SANITAS, 40-LITROS DE FABULOSO, 10-PIEZAS ESCOBAS DE PLASTICO, 10-PIEZAS GUANTES DE LATEX GRANDE.	MATERIAL DE LIMPIEZA
ENERO	44	SRIA. PARTICULAR	4-PIEZAS MANTELES, 4-PIEZAS CUBRE MANTELES, SE SOLICITA LA RENTA DE MANTELES Y CUBRE MANTELES PARA LOS HONORES A LA BANDERA QUE SERÁN EN EL INSTITUTO CALE EL LUNES 26 DE ENERO A LAS 8:30 A.M.	RENTA DE MOBILIARIO PARA EVENTOS
ENERO	45	SRIA. PARTICULAR	4-PIEZAS TABLONES, 4-PIEZAS MANTELES COLOR BLANCO, 4-PIEZAS CUBRE MANTELES COLOR AZUL MARINO, 16-PIEZAS SILLAS PLEGABLES, SE SOLICITA SERVICIO DE MOBILIARIO PARA ASAMBLEA QUE SE LLEVARÁ A CABO EL DIA 26 DE ENERO DE 2026 EM EL TEATRO GONZALEZ ECHEVERRIA	RENTA DE MOBILIARIO PARA EVENTOS
ENERO	47	SRIA. PARTICULAR	2-PIEZAS CORONAS MORTUORIAS, SE SOLICITA LA COMPRA DE CORONAS MOURTORIAS PARA ENVIARLAS AL FUNERAL DE LA SRA. ANITA CASTAÑEDA	CORONAS
ENERO	48	SRIA. PARTICULAR	8-PIEZAS DE ARCONES, SE SOLICITA LA COMPRA DE 8 ARCONES QUE EL PRESIDENTE REGALARA EN SU VISITA A LA PRESIDENTEA DE LEON GUANAJUATO EL MIERCOLES 28 DE ENERO DEL 2026	ARCONES
ENERO	9	"PARQUES, JARDINES Y PANTEONES"	60-HORAS RENTA DE MAQUINA RETROEXCAVADORA	RENTA DE MAQUINARIA PESADA
ENERO	6	SRIA. DE SERVICIOS PUBLICOS	5-PIEZAS REPUESTO DE RODILLO 9" (PARED EXTRARUGOSA), 5-PIEZAS BROCHAS 4", 2-PIEZAS CEPILLO DE CERDA PARA SUPERFICIE RUGOSA, 10-LIJA 220, 10-PIEZAS LIJA 600, 10-PIEZAS LIJA 1200, 40-LITROS DE THINNER, 1-KILO DE ESTOPA, 1-GALON DE ACIDO MURIATICO DE 4 LITROS, 2-GALONES DE REMOVEDOR DE PINTURA DE 4 LITROS	PINTURA
ENERO	5	SRIA. DE SERVICIOS PUBLICOS	1-CUBETA PINTURA COLOR NEGRA EPOXICA, 2-CUBETAS PINTURA COLOR BLANCA ESSMALTE SECADO RAPIDO, 2-CUBETAS PINTURA COLOR GRIS PERLA VINILICA, 2-CUBETAS PINTURA DE ESMALTE SECADO RAPIDO, 8-LITROS DISOLVENTE PARA PINTURA EPOXICA.	PINTURA
ENERO	5	CENTRO DE CONVENCIONES	1-CAJA DE PLUMAS AZULES CON 12 PIEZAS, 1-PAQUETE DE HOJAS TAMAÑO CARTA, 2-PIEZAS CORRECTOR LIQUIDO BLANCO, 5-PIEZAS CINTA CANELA 2"	INSUMOS DE OFICINA (NO INVENTARIABLES)
ENERO	5	SRIA. TECNICA	1-PIEZA DE VIDRIO PARA ESCRITORIO DE 180 X 80 CM DE 6MM DE GROSOR	FERRETERIA/CONSTRUCCION
ENERO	4	SRIA. DE SERVICIOS PUBLICOS	3-PIEZAS GARRAFONES DE AGUA	SUMINISTROS DE CONSUMO PARA ÁREAS ADMINISTRATIVAS
ENERO	4	CENTRO DE CONVENCIONES	1-PIEZA CANDADO DE ACERO DE 2", CINTA VINILICA DE SEGURIDAD PARA USO PESADO 2" X 36 YARDAS, AMARILLA/NEGRA, 48MM X 33M	FERRETERIA/CONSTRUCCION
ENERO	19	CDC VERGEL	200KG GAS LP	GAS LP / COMBUSTIBLES
ENERO	4	JUNTA MUNICIPAL DE RECLUTAMIENTO	50 CARTEL INFORMATIVO PARA CARTILLAS DE IDENTIDAD MILITAR	MATERIAL IMPRESO
ENERO	4	ORGANO INTERNO DE CONTROL	8 GARRAFONES DE AGUA PURIFICADA	SUMINISTROS DE CONSUMO PARA ÁREAS ADMINISTRATIVAS
ENERO	55	SRIA. PARTICULAR	OFRENDA DE DESPENSA	ALIMENTOS

MES	No. Requisicion	Area o Secretaria	Descripción	RUBRO
ENERO	9	DESARROLLO AGROPECUARIO	CUBETA DE PINTURA VINILICA	PINTURA
ENERO	2	ESPECTACULOS	1 CJ HOJAS DE MAQUINA TAMAÑO CARTA, 4PQ FOLDERS TAMAÑO CARTA, 4PZ LIBRETA DE TQUIGRAFIA, 4PZ LIBRETA PROFESIONAL, 4 MARCA TEXTOS COLOR AMARILLO, 4 MARCA TEXTOS VERDES, 3 MARCA TEXTOS AZUL, 3 PLUMAS AZUL, 3 PLUMAS NEGRO, 4 GOMA DE BORRAR, 3 CORRECTOR LIQUIDO, 3 CORRECTOR DE CINTILLA Y 1 CORRECTOR DE CINTILLA	INSUMOS DE OFICINA (NO INVENTARIABLES)
ENERO	3	ESPECTACULOS	6PQ HOJAS OPALINA TAMAÑO CARTA, 3CJ CLIP ESTANDAR #33, 4PQ HOJAS TAMAÑO OFICIO, 4PZ LAPIZ ADHESIVO, 4 CUTER DE PLASTICO 18MM, 2 NAVAJAS DE CUTER DE PLASTICO, 10 POSTIC DE COLORES, 10 RECOPILORES TAMAÑO CARTA	INSUMOS DE OFICINA (NO INVENTARIABLES)
ENERO	1	ESPECTACULOS	2 GARRAFONES	SUMINISTROS DE CONSUMO PARA ÁREAS ADMINISTRATIVAS
ENERO	51	SRIA. PARTICULAR	8 BALONES DE FUTBOL, 8 BALONESW DE VOLEYBALL 8 BALONES DE BASKETBALL PRA HONES A LA BANDERA	MATERIAL PARA EVENTOS
ENERO	54	SRIA. PARTICULAR	FRASCO DE CAFE, GDE, 1 KG AZUCAR, 2 CAJAS GALLETAS, 1 CREMA DE CAFE MEDIANO, 12 PAQ VASOS TERMICOS PRA CAFE, 35 BOTELELAS DE AGUA, 1 CAJA TE, 2 PAQ CUCHARAS , 1 PAQ CHAROLAS DESECHABLES, 1 GARRAFON DE AGUA, 1 PAGUETE SERVILLETAS, CONFERENCIA SUTSEMOP ESTRES LABORAL	SUMINISTROS DE CONSUMO PARA ÁREAS ADMINISTRATIVAS
ENERO	4	INST. MUNICIPAL DE CULTURA	200 KG JABON EN POLVO, 200 KG BOLSA PARA BASURA DE 60X90 CM, 30 PZ FRANELAS, 40 PZ PASTILLAS PARA BAÑO, 40 PZ SANITAS, 3 CJ ROLLO PAPEL HIGIENICO JR MERLI BLANCO DE 200 M, 20 BOTELLAS JABON DE MANOS DE 1L, 14 PZ CESTOS DE BASURA, 26 PZ CEPILLO PARA TAZA DE BAÑO, 15 PZ GUANTES DE LATEX PARA LIMPIAR GRANDE	MATERIAL DE LIMPIEZA
ENERO	53	SRIA. PARTICULAR	25-PIEZAS DE VELA BLANCA DE CERA, 25-PIEZAS VASOS DE PAPEL BLANCOS	MISCELANEO
ENERO		SRIA. PARTICULAR	200 LISTONES COLOR AZUL REY CONN LOGO DEL MUNICIPIO	MISCELANEO
ENERO		DESARROLLO AGROPECUARIO	ADAPTACION DE INMUEBLE	MANTTO A INMUEBLES
ENERO			AGENDAS, SELLOS, PLUMAS, CARPETAS, LONAS	
ENERO		COORD. DE REGIDORES	18 ENMARCADOS SENCILLOS	
ENERO		SRIA. DE ADMINISTRACION	2 ENMARCADOS	
ENERO		SRIA. PARTICULAR	RENTA DE DOS CAMIONES P/BANDA SINFONICA : Lun Viernes 23 enero 4 pm Salida de calle alameda #107 a teatro en zacatecas ida y vuelta Sábado 8 am Salida de soriana a unidad deportiva en ene zacatecas	APOYOS EN ESPECIE
ENERO		SRIA. PLANEACION ESTRATEGICA	COFFE BREAK: CATERING	COFFE BREAK

MES	No. Requisicion	Area o Secretaria	Descripción	RUBRO
ENERO		SRIA. PARTICULAR	LONCHES P/ BANDA SINFÓNICA	APOYOS EN ESPECIE
ENERO	50-A	SRIA. DE TESORERIA Y FINANZAS	12 CAJAS HOJAS DE MAQUINA T/CARTA, 8 PAQUETES DE CAJAS DE ARCHIVO T/CARTA DE PLASTICO, 8 CAJAS DE RECOPIADORES T/CARTA, 3 CAJAS DE PLUMAS COLOR AZUL Y 2 CAJAS DE PLUMAS COLOR NEGRO	SUMINISTROS DE CONSUMO PARA ÁREAS ADMINISTRATIVAS
ENERO	49	SRIA. PARTICULAR	TRANSPORTE VIAJE REDONDO PARA ANTORCHA CAMPESINA EL DÍA SABADO 24 DE ENERO DEL 2026 DE SORIANA A GUADALUPE ZACATECAS IDA Y VUELTA	APOYOS EN ESPECIE
ENERO		SRIA. PARTICULAR	3 CAJAS DE GALLETAS WAFER NATA, 5 CAJAS DE GALLETAS SURTIDO DEJU, 10 CAJAS DE GALLETA POCKET GOFRENATA, 13 CAJAS DE GALLETAS ESCOCES Y 10 PAQUETES DE SERVILLETAS CLASS COLOR BLANCO	SUMINISTROS DE CONSUMO PARA ÁREAS ADMINISTRATIVAS
ENERO	102-A	SRIA. DE ADMINISTRACION	10 PAQUETES DE BOTELLAS DE AGUA CON 40 PZAS DE 335 ML	SUMINISTROS DE CONSUMO PARA ÁREAS ADMINISTRATIVAS
ENERO	35	DIR. SEGUIMIENTO DE OBRA PUBLICA Y MTTO. FISICO	4000 TABICON PESADO 10X14X28 CM	FERRETERIA/CONSTRUCCION
ENERO	25	SRIA. DE OBRAS PUBLICAS Y DESARROLLO URBANI	SERVICIO DE CORTADORA 6 DIAS	RENTA DE HERRAMIENTA
ENERO	33	SRIA. DE OBRAS PUBLICAS Y DESARROLLO URBANI	EMULSION 400 LTS, MEZCLA ASFLATICA 15.89 M3	FERRETERIA/CONSTRUCCION
ENERO	82	SRIA. DE SERVICIOS PUBLICOS	2 ROLLOS DE HILO NARANJA, 5 AZADONES, 15 ESCOBAS DE POPOTE, 5 PALAS, 6 HILMOS C/DIENTES, 5 ARAÑAS METALICAS	FERRETERIA/CONSTRUCCION
ENERO	12	SRIA. DE ADMINISTRACION	4 L DE THINER, 2 L PRIMER BLANCO, 4 PZS TABLAS DE 16X8X7/8, 2 PZS MDF ENCHAPADO OCUME DE 16 MM, 1 PZ CHAPA CON LLAVE PARA PUERTA D TAMBOR TUBULAR, 2 PZS BISAGRA DE 3X3 SATINADA, 6 PZS TIRAS DE LAMBRIN COLOR NOGAL	FERRETERIA/CONSTRUCCION
ENERO	20	SRIA. DE OBRAS PUBLICAS Y DESARROLLO URBANI	ESMERILADORA INALAMBRICA	FERRETERIA/CONSTRUCCION
ENERO	190	DIR RECOLECCION Y LIMPIA	SOLICITUD DE LONAS PARA COLOCAR EN DIFERENTES PUNTOS ESTRATEGICOS DE ESTA CIUDAD	MATERIAL PUBLICITARIO Y DE DIFUSIÓN
ENERO	136	INMUDE	MANGAS PARA EL PERSONAL DE MANTENIMIENTO PARA CUBRIR LOS BRAZOS AL MOMENTO QUE REALIZAN SUS ACTIVIDADES DE LIMPIEZA, PODA DE HIERBA, RECOLECCIÓN DE BASURA, ETC. EN LAS UNIDADES DEPORTIVAS	FERRETERIA/CONSTRUCCION
ENERO	12	DIR. SEGUIMIENTO DE OBRA PUBLICA Y MTTO. FISICO	MANTENIMIENTO A ESTACION TOTAL SOKKIA LEICA Y YNUS MOD KS 102	
ENERO	61	SRIA. DE SEGURIDAD PUBLICA	SILLAS CROSS BACK CAFE, 1-PIEZA TAPANCO CON MEDIDAS 1.22, 40-PIEZAS CUBRE MANTEL, 400-PIEZAS SERVILLETAS DE TELA, 400-PIEZAS CRISTALERIA, VASOS, TENEDOR, PLATO TRINCHE, TAZAS, CUCHARAS Y PLATO, SE SOLICITA SERVICIO PARA DESAYUNO POR CELEBRACIÓN DEL DÍA DEL POLICIA, QUE SE LLEVARA A CABO EL DÍA 23 DE ENERO DEL PRESENTE AÑO A LAS 9:00 A.M.	DESAYUNO
ENERO	43	DIR. SEGUIMIENTO DE OBRA PUBLICA Y MTTO. FISICO	15 PEGAMENTO PVC DE 500 ML, 20 CINTA DE LEYENDA PRECAUCION DE 100 MTS, 20CINTA DE LEYENDA PELIGRO DE 100 MTS, 10 ROLLOSA DE MAYA DELIMITADORA PLASTICA NARANJA, 20 DISCOS DE CORTE PARA METAL DE 4 1/2	FERRETERIA

MES	No. Requisicion	Area o Secretaria	Descripción	RUBRO
ENERO	42	DIR. SEGUIMIENTO DE OBRA PUBLICA Y MTTO. FISICO	100 TRAMOS DE TUBO PVC DE 10" S25	FERRETERIA
ENERO	513	SRIA. PARTICULAR	PODIUM DE MADERA PARA USO EN EVENTOS DEL PRESIDENTE	MUEBLES
ENERO	35	SRIA. PARTICULAR	DESPENSA PARA OBSEQUIO POR PARTE DEL PRESIDENTE EN MISA EN HONOR A LA SEÑORA DE LA PURIFICACION	OBSEQUIOS
ENERO	87	SRIA. DE SEGURIDAD PUBLICA	INSUMOS PARA PREPARAR ALIMENTOS DE LOS ELEMENTOS DE LA SECRETARIA DEL MES DE ENERO	ABARROTOS
ENERO	3	CONSULTORIO MEDICO	1 CAJA DE PLUMA AZUL, 1 CAJA DE PLUMA NEGRA, 1 PAQUETE FOLDER TAMAÑO CARTA Y 3 PIEZAS DE CORRECTOR TIPO BROCHA	PAPELERIA
ENERO	DIF-008	DIF MUNICIPAL	166.68 LTS DE GAS DIF AV. PLATEROS	COMBUSTIBLE
ENERO	196	INMUDE	25 MTS DE TUBO PVC DE 3", 8 CODOS DE 3", 2 CONECTORES MACHO, 5 COPLES, 4 TUERCAS UNION DE 3", 1 ARRANCADOR TRIFASICO 220W, 20 MTS DE CABLE CALIBRE 10	FERRETERIA
ENERO	2	CASA DE CULTURA MATEO GALLEGOS	50 TAQUETES DE EXPANSION CON ARMELLA 1/4, 10 ROLLOS DE ALAMBRE GALVANIZADO DE 1/16	FERRETERIA
ENERO	405-A	SRIA. PARTICULAR	3 CAJAS DE GALLETAS WAFER NATA, 5 CAJAS DE GALLETAS SURTIDO EJU, 10 CAJAS GALLETAS POCKET GOFRENATA, 13 CAJAS GALLETAS ESCOCES Y 10 PAQUETES DE SERVILLETAS	ALIMENTOS
ENERO	7	SRIA. DE OBRAS PUBLICAS Y DESARROLLO URBANO	CARUTCHO DE TINTA HP DESIGNJET 727 GRIS, SERIES T900, T1500, T2500 PARA PLOTTER	EQUIPO DE COMPUTO
ENERO	72	SRIA. PARTICULAR	SERVICIO DE SONIDO	ARRENDAMINETO DE SONIDO
ENERO	689	SRIA. PARTICULAR	1 GRADA DE 4 MTS. POR 3 ESCALONES	ARRENDAMINETO DE MOBILIARIO
ENERO	726	SRIA. PARTICULAR	1 SONIDO - AUDIO	ARRENDAMINETO DE SONIDO
ENERO	36	DIF MUNICIPAL	1 SERVICIO DE RENTA DE SONIDO	ARRENDAMIENTO DE SONIDO
ENERO	101	ALUMBRADO PUBLICO	1 ROLLO DE CABLE NEUTRANEL 1+1 CAL NO. 6	MATERIAL ELECTRICO
ENERO	73	SRIA. DE SERVICIOS PUBLICOS	45 EXTENSIONES DE FOCO TIPO BOMBILLA LUZ CALIDA, 3 CAJAS DE CABLE DUPLEX 12, 5 FOTOCELDAS A 110 VOLTS, 5 BASES DE FOTOCELDAS, 10 CINTAS DE AISLAR, 10 KILOS DE ALAMBRE RECOCIDO, 5 BOLSAS DE CINCHOS DE 30 CM	MATERIAL ELECTRICO

MES	No. Requisicion	Area o Secretaria	Descripción	RUBRO
ENERO	779	SRIA. PARTICULAR	RENTA DE 1 SERVICIO DE SONIDO PARA FESTIVAL NAVIDEÑO FRESNILLO 2025 DEL 7, 14, 18, 20 Y 21 DIC EN EL MONUMENTO A LA BANDERA	ARRENDAMINETO DE SONIDO
ENERO	780	SRIA. PARTICULAR	SERVICIO DE RENTA DE SONIDO PARA CARRO ALEGORICO DESFILE NAVIDEÑO EL 17/DIC/2025	ARRENDAMIENTO DE SONIDO
ENERO	3	SRIA. PARTICULAR	8 PZ. MICROFONOS AMBIENTALES, 2 PZ. BOCINAS, 1 PZ CONSOLOA, 1 PZ BUFFER	AUDIO
ENERO	48	SRIA. PARTICULAR	8-ARCONES	REGALOS
ENERO	109	ALUMBRADO PUBLICO	5 CAJAS CABLE POT CALIBRE 12, 50 PZS. DE CINTA DE AISLAR	MATERIAL ELECTRICO
ENERO	36	COORD. DE ARCHIVOS	1 EXTENSION USO RUDO 10 MTS. POLARIZADA 3 CONTACTOS ATERRIZADOS	MATERIAL ELECTRICO
ENERO	103	REGISTRO CIVIL	4 LAMPARAS DE PLASMA DE 1.20X60, 2 APAGADORES DE SOBRE PONER, 1 CENTRO DE CARGA DE 2 PASTILLAS, 2 PASTILLAS TERMICAS DE 30 AMPERE	MATERIAL ELECTRICO
ENERO	40	DESARROLLO AGROPECUARIO	40 CONTACTOS DOBLES DE SOBRE PONER, 30 CANALETAS CON PEGAMENTO DE 3/4, 6 APAGADORES SENCILLOS, 100 M DE CABLE NEGRO 12, 100 M DE CABLE ROJO 12, 1 BASE SOCKET CON MUFA CON QUINTA TERMINAL, 1 CENTRO DE CARGA PARA 4 PASTILLAS, 4 PASTILLAS DE 30 APERIOS, 3 CINTA DE AISLAR DE 3 ML, 100 M DE CABLE VERDE 12	MATERIAL ELECTRICO
ENERO	82	INMUDE	23 LAMPARAS ITER DE EMPOTRAR EN PISO 7W MAX 127V MARCA ILLUX PL-7412	MATERIAL ELECTRICO
ENERO	16/1/1900	DIR. DEL FRESNILLENSE RADICADO EN EL EXTRANJERO	1 SERVICIO SONIDO Y LUCES	
ENERO	59-A	SRIA. DE TESORERIA Y FINANZAS	150 PAQ FOLDER TAMAÑO OFICIO, 220 CAJAS DE HOJAS DE MAQUINA TAM CARTA, 200 CAJAS CAJA PARA ARCHIVO TAMA CARTA	PAPELERIA
ENERO	684	SRIA. PARTICULAR	DESPENSAS PARA TENER EN STOCK	OBSEQUIOS
ENERO	740	SRIA. PARTICULAR	LONAS PARA EVENTO DE ENTREGA DE CARTILLAS LIBERADAS	MATERIAL IMPRESO
FEBRERO	8	DESARROLLO AGROPECUARIO	2 PORTACANDADOS, 2 CANDADOS, CHAPA PARA PUERTA DE ALUMINIO, LLAVE MEZCLADORA PARA LAVAMANOS Y ASIENTO PARA BAÑO DE PLASTICO DOBLE C	FERRETERIA/CONSTRUCCION
FEBRERO	20	CENTRO DE BARRIO ZAPATA	4 LAMINAS DE PLASTICO DE POLICARBONATO TRANSPARENTE	FERRETERIA/CONSTRUCCION
FEBRERO	5	ALUMBRADO PUBLICO	CONTACTORES DE 40A, 20 CONTACTORES DE 50A, 20 CONTACTORES DE 70A, BASE DE MEDIDOR 100 CUADRAS, 20 BASES PARA MEDIDOR 5-200 CUADRADAS, 20 PASTILLAS DOBLES 30A, 20 PASTILLAS DOBLES DE 40A, 20 PSTILLAS DOBLES DE 50A, 20 PASTILLAS DOBLES 70A, 20 PASTILLAS SENCILLAS DE 30A Y 20 PASTILLAS SENCILLAS DE 40A	MANTENIMIENTO ELECTRICO

MES	No. Requisicion	Area o Secretaria	Descripción	RUBRO
FEBRERO	201	RASTRO	1000L GAS LP DEL 02 AL 08 DE FEBRERO	GAS LP / COMBUSTIBLES
FEBRERO	19	"PARQUES, JARDINES Y PANTEONES"	1 BOMBA SUMERGIBLE TIPO BALA 1HP CON IMPULSORES DE MOTOR , 8 M CABLE USO RUDO 3X12 AWG	SERVICIOS GENERALES
FEBRERO	20	"PARQUES, JARDINES Y PANTEONES"	30 ARAÑAS METALICAS	FERRETERIA/CONSTRUCCION
FEBRERO	15	"PARQUES, JARDINES Y PANTEONES"	1 TASA DE BAÑO, 1 ASIENTO PARA TASA	FERRETERIA
FEBRERO	9	CASA DE CULTURA MATEO GALLEGOS	5 AGENDAS EJECUTIVAS	INSUMOS DE OFICINA (NO INVENTARIABLES)
FEBRERO	8	CASA DE CULTURA MATEO GALLEGOS	FOLIADOR AUTO 6 DIGITOS, PERFORADORA, CAJA DE BROCHE BACO, 10 RECOPIADORES TAMAÑO OFICIO,, 1PQ ETIQUETAS ADHESIVAS TAMAÑO CARTA, 5 RESISTOL ADHESIVO, 2 TIJERAS CHICAS, CINTA TRANSPARENTE GRANDE, CLIP MARIPOSA GRANDE, CLIP MARIPOSA MEDIANA	INSUMOS DE OFICINA (NO INVENTARIABLES)
FEBRERO	5	CASA DE CULTURA MATEO GALLEGOS	1 CAJA HOJAS DE MAQUINA TAMAÑO CARTA, 1 CAJA HOJAS DE MAQUINA TAMAÑO OFICIO, 2 CAJAS DE FOLDER OFICIO, 2 CAJAS FOLDER CARTA, 3 GRAPADORAS, 2 CAJAS DE GRAPAS, 3 CAJAS DE CLIP DE 28MM, 3 CJ PLUMA NEGRA, 3 CJ PLUMA AZUL, 3 CJ DE LAPIZ, 5 MARCA TEXTOS, 5 SACAPUNTAS	INSUMOS DE OFICINA (NO INVENTARIABLES)
FEBRERO	10	DESARROLLO AGROPECUARIO	1 ROLLO PAPEL ESMERILADO PARA VIDRIO 1.2X50M, 2 ESPATULA DE PLASTICO PARA POLARIZAR, 1 ATOMIZADOR CH PARA JABON	SERVICIOS GENERALES
FEBRERO	10	CASA DE CULTURA MATEO GALLEGOS	1 ARCHIVERO METALICO DE 4 CAJONES FICIO (GRIS HIRSH)	ADQUISICIÓN DE MOBILIARIO
FEBRERO	9	SRIA. DEL AYUNTAMIENTO Y GOBIERNO MUNICIPAL	2 CAJA DE VITROPISO DE 55X55CM, BULTO DE BOQUILLA COLOR GRIS, BULTO DE PEGA PISO	INSUMOS DE OFICINA (NO INVENTARIABLES)
FEBRERO	22	"PARQUES, JARDINES Y PANTEONES"	4 PIZON Y 4 CHUELAS	FERRETERIA/CONSTRUCCION
FEBRERO	204	RASTRO	1 ROLLO DE CABLE ACERADO DE 5/16 Y 50 NUDOS RANURADOS PARA CABLE DE ACERO DE 3/16	FERRETERIA/CONSTRUCCION
FEBRERO	15	ALUMBRADO PUBLICO	2 CUBETAS DE PINTURA BLANCA VINILICA COLOR BLANCO, 4 RODILLOS DE 9" Y 4 BROCHAS DE 4"	PINTURA
FEBRERO	8	INST. MUNICIPAL DE CULTURA	16 PZ JUEGO DE TORNILLO PARA WC DE 3/8 CON TANQUE, 14 PZ CUELLO DE CERA CON GUIA, 11 PZ LLAVE ANGULAR, 11 PZ CESPOS CON TRAMPA, 11 PZ CHUPONES DE MURO DE 2 A 1 1/4, 11 PZ MANGUERAS PARA LAVAMANOS DE 60 CM DE 1/2, 1 TRAMO DE PVC DE 4 PULGADAS, 6 METROS DE TUBO DE 4 PULGADAS DE PVC, 1 PZ PEGAMENTO PARA PVC	FERRETERIA/CONSTRUCCION
FEBRERO	67	SRIA. PARTICULAR	6 MEDALLAS DE AJEDREZ, 1 TROFEO BEISBOL 1ER LUGAR, 4 TROFEOS BASQUET 1ER LUGAR, 2 TROFEOS DE FUTBOL 1ER LUGAR Y 2 TROFEOS DE VOLEIBOL DE 1ER LUGAR	
FEBRERO	68	SRIA. PARTICULAR	1 TROFEO 1ER LUGAR Y 1 TROFEO DE 2DO LUGAR	MATERIAL PARA EVENTOS

MES	No. Requisicion	Area o Secretaria	Descripción	RUBRO
FEBRERO	70	SRIA. PARTICULAR	RENTA DE 150 SILLAS Y SONIDO	RENTA DE MOBILIARIO PARA EVENTOS
FEBRERO	4	DIR. DE LICITACIONES	AGUA PURIFICADA	SUMINISTROS DE CONSUMO PARA ÁREAS ADMINISTRATIVAS
FEBRERO	57	CONTROL VEHICULAR Y MANTENIMIENTO	2 CHAPAS CERRADURA CON LLAVE IZQUIERDAS, 2 CHAPAS CERRADURA CON LLAVE DERECHAS	FERRETERIA/CONSTRUCCION
FEBRERO	6	SRIA. DE OBRAS PUBLICAS Y DESARROLLO URBANI	TUBO PVC 4" 50 TRAMOS	FERRETERIA/CONSTRUCCION
FEBRERO	7	SRIA. DE OBRAS PUBLICAS Y DESARROLLO URBANI	TUBOS PVC 6"	FERRETERIA/CONSTRUCCION
FEBRERO	9	SRIA. DE OBRAS PUBLICAS Y DESARROLLO URBANI	TUBO PVC 10" SERIE 25 30 TRAMOS	FERRETERIA/CONSTRUCCION
FEBRERO	8	SRIA. DE OBRAS PUBLICAS Y DESARROLLO URBANI	TUBO PVC 8 " 30 TRAMOS	FERRETERIA/CONSTRUCCION
FEBRERO	5	SRIA. DE OBRAS PUBLICAS Y DESARROLLO URBANI	CEMENTO GRIS	FERRETERIA/CONSTRUCCION
FEBRERO	13	SRIA. DE OBRAS PUBLICAS Y DESARROLLO URBANI	TRANSALDO DE BULLDOZER	FLETE
FEBRERO	10	SRIA. DE OBRAS PUBLICAS Y DESARROLLO URBANI	PINTURA VINILICA NEGRO	PINTURA
FEBRERO	63	SRIA. DE SEGURIDAD PUBLICA	LONA MEDIDAS 2.25 M DE ALTO POR 4.5 M DE ANCHO. ALREDEDOR VELCRO AFELPADO PARA QUE SE PEUDA PEGAR A LA ESTRUCTURA	MATERIAL IMPRESO
FEBRERO	6	ALUMBRADO PUBLICO	20 PASTILLA DE 50A, 20 PASTILLAS DE 70A, 20 CENTROS DE CARGA SQUARED QO2 2 POLO, 200 FOCOS LED 50WATT, 100 SOQUETS DE PORCELENA, 100 SOQUETS MOGUL, 100 REDUCCIONES DE ENTRADA MOGUL A NORMAL, 4 FLEJE E 3/4, 200 CONECTORES BIPARTIDOS TIPO "H" PR CABLE CAL 6 HASTA 3/0 ALUMINIO, 50 BASE DE DOBLE PIN PARA LAMINA T8	FERRETERIA/CONSTRUCCION
FEBRERO	8	SRIA. DE OBRAS PUBLICAS Y DESARROLLO URBANI	5 CJAS HOAJIS DE MQUINA, 30 PIEZAS CAJAS PRA ARCHIVO T CARTA 2 RECOPIADORES	INSUMOS DE OFICINA (NO INVENTARIABLES)
FEBRERO	65	SRIA. PARTICULAR	200 PZAS MEDALLAS CON LISTON SUBLIMINADO	MISCELANEO
FEBRERO	38	SRIA. DE SEGURIDAD PUBLICA	GAS LP 01 28 DE FEB 2026	GAS LP / COMBUSTIBLES
FEBRERO		SUSETMOP	RENTA DE MOBILIARIO PARA EVENTO	RENTA DE MOBILIARIO PARA EVENTOS

MES	No. Requisicion	Area o Secretaria	Descripción	RUBRO
FEBRERO		COMUNICACION SOCIAL	SUDADERAS	UNIFORMES Y VESTUARIO INSTITUCIONAL
FEBRERO		SRIA. PARTICULAR	SERVICO DE AUDIFONIA , ESCENOGRAFIA Y EQUIPO ACCESORI PARA EL INFORME DE GOBIERNO	PRESENTACIÓN ARTÍSTICA PARA EVENTOS CULTURALES
FEBRERO		SRIA. PARTICULAR	SERVICIO DE INFRACTRUTUTRA ESCENOGRAFIA GRITO DE INDEPENDENCIA	PRESENTACIÓN ARTÍSTICA PARA EVENTOS CULTURALES
FEBRERO		DIF MUNICIPAL	BANDA SINALOENSE 20 NOV VERBENA 2025	PRESENTACIÓN ARTÍSTICA PARA EVENTOS CULTURALES
FEBRERO		DIR. SERVICIOS GENERALES	TRÁMITES DE CONTROL VEHICULAR PENDIENTES DE PAGO CON REGIDORA	MANTENIMIENTO VEHICULAR
FEBRERO	6	SRIA. DE SEGURIDAD PUBLICA	1 PZ BOMBA INDUSTRIAL DE 1.5 HP 2X2 127/220 V 1F POTENCIA 1.11 KW	ADQUISICION DE EQUIPO INDUSTRIAL
FEBRERO	202	RASTRO	1000 L GAS LP PARA CALDERA Y CHAMUSCADORA DE CERDOS CORRESPONDIENTE DEL 9 DE FEBRERO AL 15 DE FEBRERO	GAS LP / COMBUSTIBLES
FEBRERO	6	INST. MUNICIPAL DE CULTURA	CONTROLADO POR DOS BOMBAS SUMERGIBLES, 1 SERVICIO SUMINISTRO E INSTALACION DE MANGUERA FLEXIBLE DE ALTA PRESION CON MALLA DE ACERO INOXIDABLE DE 1" DE DIAMETRO X 1M DE LONGITUD Y CONEXIONES ESPECIALES PARA MANIFOLD DE DESCARGA, 1 LOTE SUMINISTRO E INSTALACION DE SECUENCIADOR DE BOMBAS MULTICONTROL EN TABLERO DE ARRANCADORES	FERRETERIA/CONSTRUCCION
FEBRERO	41	CDC VECINAL NORTE	150 KG SERVICIO DE GAS LP CAPACIDAD 150 KG CON UN PERIODO DE 09/02/2026 AL 09/03/2026	GAS LP / COMBUSTIBLES
FEBRERO	38	SRIA. DESARROLLO SOCIAL	3 PZ MELAMINA 6 MM COLOR BLANCO DE 2 CARAS, 4 PZ SILICON COLOR GRIS, 1/2 KG PIJA SATIN O CROMADA DE 1", 1 PZ CHAPA PARA PUERTA DE ALUMINIO CON LLAVE	FERRETERIA/CONSTRUCCION
FEBRERO	39	SRIA. DESARROLLO SOCIAL	2 PZ VIDRIO DE 6MM DE 46.5X210.5	FERRETERIA/CONSTRUCCION
FEBRERO	29-A	RASTRO	10 CUB. DE PINTURA VINILACRILICA, 10 RODILLOS, 5 EXTENSIONES, 6 BROCHAS DE 4", 4 BROCHAS DE 2"	PINTURA
FEBRERO	15-A	"COMERCIO, PLAZAS Y MERCADOS"	24 LATAS DE AEROSOL COLOR BCO.	PINTURA
FEBRERO	85	SRIA. PARTICULAR	2 PZ CORONAS	MATERIAL PARA EVENTOS
FEBRERO	77	SRIA. PARTICULAR	3 PZ TROFEOS 1ER LUGAR 2DO LUGAR Y 3ER LUGAR, 2 PZ MEDALLAS PRIMER LUGAR Y 2DO LUGAR	MATERIAL PARA EVENTOS
FEBRERO	51	SRIA. DE SEGURIDAD PUBLICA	200 PZS TAPONES AUDITIVOS INDUSTRIALES CON CORDON, 150 PZS HOJA DE PAPEL DE CICULOS CONCENTRICOS PARA TIRO (43X64CM), 150 PZS HOJA DE PAPEL SILUETAS PARA TIRO (43X64 CM), 150 PZS HOJA DE PAPEL PARA CEREO PARA TIRO (18.5X18.5 CM)	FERRETERIA/CONSTRUCCION

MES	No. Requisicion	Area o Secretaria	Descripción	RUBRO
FEBRERO	2	TEATRO GONZALEZ HECHEVERRIA	1 PZ TANQUE PRECARGADO VERTICAL DE 150 PSI	SERVICIOS GENERALES
FEBRERO	5	MANTENIMIENTO	10PZ RODILLOS 4", 10 PZ RODILLOS 9" INTERMEDIO, 2 KG ESTOPA, 4 PZ BROCHA DE 1"	PINTURA
FEBRERO	11	SRIA. DE SERVICIOS PUBLICOS	7 PZ REFLECTOR LED 200 W LUZ DE DIA DE 18.000 LM	MANTENIMIENTO ELECTRICO
FEBRERO	13	SRIA. DE ADMINISTRACION	PAGO DE SERVICIO DE TELECOMUNICACIONES A NOMBRE DEL MUNICIPIO	SERVICIO DE TELEFONIA
FEBRERO	91	SRIA. PARTICULAR	15 PZ BALONES DE FUTBOL	BALONES
FEBRERO	RA/207	RASTRO	1 SERVICIO FUMIGACION Y DESRATIZACION DEL MES DE FEBRERO DEL 2026	SERVICIO DE LIMPIEZA
FEBRERO	RA/206	RASTRO	1000 L GAS LP PARA CALDERA Y CHAMUSCADORA DE CERDOS CORRESPONDIENTE DEL 16 DE FEBRERO AL 22 DE FEBRERO	GAS L.P.
FEBRERO	RA/001	RASTRO	1000 L GAS LP PARA CALDERA Y CHAMUSCADORA DE CERDOS CORRESPONDIENTE DEL 23 DE FEBRERO AL 1 DE MARZO DE 2026	GAS L.P.
FEBRERO	7	INMUDE	PINTURA VINIVILICA ETC	PINTURA
FEBRERO	9	MANTENIMIENTO	3 BULTOS YESO, 3 BULTOS BOQUILLA COLOR ARENA, 2 BULTOS CEMENTO BLANCO	FERRETERIA
FEBRERO	8	CENTRO DE CONVENCIONES	2 PZ TRAMO DE PTR 1X1X16 M CEDULA CALIBRE 14, 1 PZ LAMINA 4X10 M CALIBRE 14, 2 KG SOLDADURA 60/13 PUNTA NARANJA DE 1/8, 2 PZ BISAGRA DE BARRIL 3/8, 10 PZ DISCO DE CORTE DE 4 1/2, 2 PZ DISCOS DE CORTE 14", 2 PZ DISCOS DE PULIR O REBAJAR 4 1/2	FERRETERIA
FEBRERO	93	SRIA. PARTICULAR	8 PZ BALONES DE FUTBOL, 8 PZ BALONES DE BASQUETBOL, 8 PZ BALONES DE VOLIEIBOL	BALONES
FEBRERO	220	CDC POLVADERAS	4 PZ TUBO DE CPVC DE 1/2", 6 PZ CODO DE 90 GRADOS CPVC DE 1/2", 4 PZ COPLE DE CPVC DE 1/2", 1 PZ VALVULA DE ESFERA DE PASO DE 3/4", 1 PZ CISTERNA CON BOMBA SUMERGIBLE DE 1100 L	FERRETERIA
FEBRERO	51	CENTRO DE BARRIO OBRERA	5 PZ LLENADO DE EXTINTORES	
FEBRERO	52	CDC INDUSTRIAL	150 KG SERVICIO DE GAS LP CAP 150 KG CON UN PERIODO DE 17/02/2026 AL 02/03/2026	GAS LP
FEBRERO	49	CDC PLATEROS	200 KG SERVICIO DE GAS LP CAP 200 KG CON UN PERIODO DE 12/02/2026 AL 12/03/2026	GAS LP

MES	No. Requisicion	Area o Secretaria	Descripción	RUBRO
FEBRERO	6	MANTENIMIENTO	GUIA ELECTRICA, 4 PZ PINZAS MECANICAS, 2 PZ PINZAS DE GARZA, 2 PZ PINZAS CHIRROQUERAS, 2 PZ TIJERAS PARA LAMINA INDUSTRIAL, 2 PZ PINZAS PELA CABLE, 4 PZ NAVAJAS PARA CABLE TIPO EXACTO, 2 PZ TIJERAS PARA CORTAR TUBO CPVC, 1 JUEGO CORTA TUBO PARA COBRE, 1 JUEGO LLAVE STYLSON DEL NUM 8" 10" 12" 14" 16"	FERRETERIA
FEBRERO	7	MANTENIMIENTO	2 PZ MEZCLERAS, 2 PZ LLANAS PARA PULIR, 2 PZ LLANAS PARA PISO, 2 PZ CUCHARAS DE ALBAÑILERIA DEL 9, 2 PZ GANCHOS AMARRADORES, 2 PZ ARCOS DE SEGUETA, 1 JUEGO CINCELES CHICO MEDIANO Y GRANDE, 20 M MANGUERA DE NIVEL, 2 PZ TIRALINEAS, 2 PZ PLOMADOS, 4 PZ PALAS CUADRADAS, 2 PZ TALACHES, 1 PZ BARRA GRANDE DE 150 CM	FERRETERIA
FEBRERO	8	MANTENIMIENTO	ROTOMARTILLO INALAMBRICO INDUSTRIAL, 1 PZ SIERRA CALADORA INDUSTRIAL, 1 PZ ROMPEDOR ROTOMARTILLO, 1 PZ CORTADORA PARA MADERA DE 12", 1 PZ INVERSOR SOLDADOR ELECTRICO INDUSTRIAL, 2 PZ CARPETA PARA SOLDADOR ELECTRICA, 1 PZ MAQUINA DESTAPACAÑOS DE 5 M, 5 PZ FLEXOMETRO DE 5.5 M	FERRETERIA
FEBRERO	11	ALUMBRADO PUBLICO	24 PZ LENTES Z 87.1 PARA ELECTRICISTA, 24 PZ LENTES TRANSPARENTES PARA ELECTRICISTA, 24 PZ GUANTES DE PIEL DE CABRA(UNITALLA), 24 PZ PARES DE GUANTES GRANDES SINTETICOS NEGROS, 2 PZ GUANTES ESPECIALES PARA 13,200 V ALTA TENSION LARGOS UNITALLA	FERRETERIA
FEBRERO	95	SRIA. PARTICULAR	10 PZ BALONES DE FUTBOL	APOYOS EN ESPECIE
FEBRERO	57	DIRC. DE PROGRAMAS SOCIALES	4 KG CLAVO GALVANIZDO CON CABEZA PARA CONCRETO DE 1 1/2 PULGADAS, 4 KG RONDANA PLANA DE 1/2 PULGADAS	FERRETERIA
FEBRERO	6	SANIDAD	16 KG VENENO PARA ROEDORES	VENENO
FEBRERO	15	CONTROL VEHICULAR Y MANTENIMIENTO	2 PZ UNIFORMES DE TIPO OVEROL TALLA 38, BOTAS DE LOS NUMEROS #28.5 Y #29	UNIFORMES
FEBRERO	16	ALUMBRADO PUBLICO	19 L CUBETA DE PINTURA VINILICA COLOR BLANCO	PINTURA
FEBRERO	25	"PARQUES, JARDINES Y PANTEONES"	4 COSTALES DE 25 KGS DE LLUVIA SOLIDA PARA IINSTALACION DE PASTO EN DIFERETNES JARDINES DEL MUNICIPIO	INSUMOS PARA PARQUES Y JARDINES
FEBRERO	26	"PARQUES, JARDINES Y PANTEONES"	6400 M/2 PASTO NATURAL	INSUMOS PARA PARQUES Y JARDINES
FEBRERO	1	SRIA. DE TESORERIA Y FINANZAS	9PZ. TAMBORES NEVESTOP LASER IMAGIND DRUM 107 ACW1104A	EQUIPO DE COMPUTO
FEBRERO	181	SRIA. DE SEGURIDAD PUBLICA	TELFONO FIJO ALAMBRICO	EQUIPO TELEFONICO
FEBRERO	DIF-200	DIF MUNICIPAL	1PZ. PINTURA VINILICA 100%PLASTICA CLANCA SATINADO CUB. 19LTS, 1LT ESM. S/R AUTOMOTRIZ PREP. LTO,1 LT THINNER	PINTURA
FEBRERO	191,191.1, 191.2, 191.3	DIF MUNICIPAL	INSUMOS PARA ELABORAR ALIMENTOS PARA ESTANCIAS DE ADUTO MAYORES VILLA NORTE, VILLA PLATEROS COMNEDOR COMUNITARIO Y ABUELONCHES	ALIMENTOS
FEBRERO	DIF-201	DIF MUNICIPAL	PRIMERA, 110 KG. LIMON SIN SEMILLA, 85 PZ. LECHUGA ROMANA, 86 KG. HUEVO SAN JUAN, 69.99285 KG. ZANAHORIA,150 KG. NARANJA VALENCIA, 89 KG. PLATANO, 25 KG. PIMIENTO MORRON SURTIDO, 25 PZ COLIFLOR, 78 KG. PAPAYA, 12 KG. GALLETA SURTIDA, 3 KG. CANELA, 12 KG. CHILE ANCHO SECO, 10 KG. CHILE MIRASOL SECO, 5 KG AJO, 75 PZ AZUCAR ESTANDAR 1KG, 20 PZ SAL BAKARA YODADA 1 KG, 15 PIZ.	ALIMENTOS

MES	No. Requisicion	Area o Secretaria	Descripción	RUBRO
FEBRERO	DIF-024	DIF MUNICIPAL	212 LTS GAS LP	GAS
FEBRERO	3	DEP. DE ALCOHOLES	DRUM 104A PARA IMPRESORAS HP NEVERSTOP LASER MFP MODELOS (1200A, 1000W, 1000A)	EQUIPO DE COMPUTO
FEBRERO	89	OFICIALIA DEL REGISTRO CIVIL	6 PZAGENDAS GRANDES AÑO 2026	PAPELERIA
FEBRERO	RA/003	RASTRO	PARED EXTRA RUGOSA 9", 5 PZ. RODILLOS DE FELPA ANTIGOTA PARA PARED EXTRA RUGOSA 4", 10 PZ, RESPUESTOS DE FELPA PARA RODILLO 9", 1 PZ MANGUERA PARA COMPRESOR DE HULE 15MTS X1/4 " TRUPER, 2 pz manguera para compresor de hule 10 m x 1/4 " truper, 1 pz juego de conectores rapidos y 2 coples laton 1/4 10 pz. brochas 4 pulgadas	PINTURA
FEBRERO	RA/004	RASTRO	7 CUBETAS ESMALTE BASE AGUA, 20 CUBETAS PINTURA VINIL ACRILICA 100%	PINTURA
FEBRERO	7	INMUFRE	1 PZ CHAPA PARA PUERTA DE TAMBOR TUBULAR CON LLAVES	FERRETERIA
FEBRERO	99	SRIA. PARTICULAR	1 PZ LONA 1.80 DE ALTO X 4 M DE LARGO	LONA
FEBRERO	9	SINDICATURA	4 LAMPARAS DE 60X60 PARA PLAFON LUZ BLANCA	MATERIAL ELECTRICO
FEBRERO	30	"PARQUES, JARDINES Y PANTEONES"	15 PZ CABEZALES AUTOMATICOS PARA DESBROZADORA, 4 ROLLOS HILO NARANJA DE 1080	FERRETERIA
FEBRERO	33	"PARQUES, JARDINES Y PANTEONES"	100 BULTOS CEMENTO, 50 BULTOS CAL, 300 KG ALAMBRO	FERRETERIA
FEBRERO	61	SINDICATURA	12 MEMORIAS USB DE 16 GB	
FEBRERO	16	DIR. DEL FRESNILLENSE RADICADO EN EL EXTRANJERO	1 SERVICIO DE SONIDO Y LUCES	RENTA DE SONIDO
FEBRERO	24	"PARQUES, JARDINES Y PANTEONES"	150 KG ALAMBRO	FERRETERIA
FEBRERO	20	DIR. DE RECURSOS HUMANOS	20 PZ CILINDRO PARA AGUA CON LOGO DEL AYUNTAMIENTO 2024-2026 COLOR MORADO DE 720 ML, 20 PZ CILINDRO PARA AGUA CON LOGO DEL AYUNTAMIENTO 2024-2026 COLOR ROSA DE 720 ML	
FEBRERO	4	PREVENCION SOCIAL DEL DELITO	12 PZ LONA DE 3 M DE ANCHO POR 1 M DE ALTURA COLOR AZUL CON BLANCO (ANEXO 1) CON ARGOLLA EXTERNA INTEGRADA PARA SUJETAR (ANEXO 3), 16 PZ LONA DE 3 M DE ANCHO POR 1 M DE ALTURA COLOR AZUL CON BLANCO (ANEXO 2) CON ARGOLLA EXTERNA INTEGRADA PARA SUJETAR (ANEXO 3),	MATERIAL IMPRESO
FEBRERO	54	SRIA. DE TESORERIA Y FINANZAS	120 SERVICIO DE SUMINISTROS DE BOX LUNCH	COMIDA

MES	No. Requisicion	Area o Secretaria	Descripción	RUBRO
FEBRERO	34	CDC VERGEL	3 PZ LLAVE NARIZ DE BRONCE DE 1/2 PULGADAS, 1 PZ PEGAMENTO PARA PVC BOTE MAGENTA, 3 PZ CODO PARA PVC DE 3/4, 3 PZ TEE PARA PVC DE 3/4, 3 PZ NIPLE PARA PVC DE 3/4, 6 M TUBO 14" PARA PVC	FERRETERIA
FEBRERO	12	PROTECCION CIVIL Y BOMBEROS	3 U SOPLADORAS, 12 U FUMIGADORAS, 12 L ACEITE A 4 TIEMPOS, 6 L ACEITE A 2 TIEMPOS	FERRETERIA
FEBRERO	5	INMUFRE	2 U MEDALLA DE CARRERA PARA PRIMER LUGAR, 2 U MEDALLA DE CARRERA PARA SEGUNDO LUGAR, 2 U MEDALLA DE CARRERA PARA TERCER LUGAR	
FEBRERO	187-B	SRIA. DE SERVICIOS PUBLICOS	PINTURA ESMALTE BLANCA, PINTURA VINILICA, PINTURA ESMALTE SR AM TRAFICO, BARNIZ DE PULIURETANO, THINNER	PINTURA
FEBRERO	DIF-188	DIF MUNICIPAL	GRUPO MUSICAL VERSATIL, REFRESCO COCACOLA Y FRESCA, MOBILIARIO, CRISTALERIA	POSADA
FEBRERO	DE ADMINISTRACION	SRIA. PARTICULAR	400 CAMISAS MANGA LARGA, 607 MANGA LARGA CON LOGOS DEL MUN CAB	UNIFORMES
FEBRERO	9	SRIA. DEL AYUNTAMIENTO Y GOBIERNO MUNICIPAL	2 CJ VITROPISO DE 55X55 CM, 1 PZ BULTO DE BOQUILLA DE COLOR GRIS, 1 PZ BULTO DE PEGA PISO	FERRETERIA
FEBRERO	RA/003	RASTRO	1000 LITROS GAS LP PARA CALDERA Y CHAMUSCADORA DE CERDOS CORRESPONDIENTE DEL 01 DE MARZO AL 08 DE MARZO 2026	GAS
FEBRERO	4	COORDINACION JURIDICA	1 PZ PUERTA DE ALUMINIO CON VIDRIO	FERRETERIA
FEBRERO	RA/008	RASTRO	1000 L GAS LP PARA CALDERA Y CHAMUSCADORA DE CERDOS CORRESPONDIENTE DEL 09 DE MARZO AL 15 MARZO DEL 2026	GAS
FEBRERO	3	DESARROLLO COMUNITARIO	5 PARES GUANTE DE CARNAZA DE ALTA CALIDAD, 8 PZ CHALECO REFLEJANTE, 8 PZ SOMBRERO DE SOL ALA ANCHA, 1 PZ TALADRO ROTOMARTILLO INALAMBRICO 18V, 4 PZ PILAS PARA TALADRO INALAMBRICO 14.4V, 1 PZ ARNES DE SEGURIDAD	FERRETERIA
FEBRERO	1	CDC BENITO JUAREZ	15 CUBETAS IMPERMEABILIZANTE 5 AÑOS, 1 CUBETA SELLADOR, 4 CUBETAS PINTURA BLANCA VINILICA, 8 PZ RODILLO DE 9", BROCHA DEC 6", 4 PZ RODILLO PACHON	PINTURA
FEBRERO	79	SRIA. DE SEGURIDAD PUBLICA	20 PZ FOCOS LED LUZ BLANCA 20 W, 4 PZ GABINETES DE LED LUZ BLANCA 36 W, 2 PZ CINTA DE AISLAR 3M	MATERIAL ELECTRICO
FEBRERO	77	SRIA. DE SEGURIDAD PUBLICA	3 CUBETAS PINTURA VINILICA BLANCA 19 L, 1 CUBETA PINTURA DE ACEITE ESMALTE BLANCA SECADO RAPIO 19 L, 10 L THINER AMERICANO, 6 PZ RODILLOS DE 9", 6 PZ RODILLOS 4", 4 PZ BROCHAS DE 6 PULGADAS, 1 KG ESTOPA	PINTURA
FEBRERO	78	SRIA. DE SEGURIDAD PUBLICA	1 PZ MEZCLADORA PARA TARJA, 3 PZ MEZCLADORA PARA LAVAMANOS, 3 PZ CUELLOS DE CERA CON GUIA, 2 JUEGO HERRAJES PARA WC COMPLETOS, 2 JUEGO PIJAS 3/8 PARA WC CON TAQUETES, 6 PZ MANGUERA DE 1/2X1/2 DE 60 CM PARA LAVAMANOS, 4 PZ MANGUERA DE 60 CM PARA WC, 6 PZ LLAVE ANGULAR PARA LAVAMANOS, 1 PZ JUEGO DE CEPO CON CONTRACANASTA DOBLE PARA TARJA	FERRETERIA
FEBRERO	10	CENTRO DE CONVENCIONES	2 PZ BULTOS DE CEMENTO GRIS DE 50 KG	FERRETERIA

MES	No. Requisicion	Area o Secretaria	Descripción	RUBRO
FEBRERO	22	ALUMBRADO PUBLICO	PLANO, 10 PZ DESARMADOR DE CRUZ, 10 PZ CUTTER, 10 PZ LLAVES PERICAS O DE EXTENSION DEL NO. 12, 1 PZ SOGA DE 1/4 30 M, 10 PZ CINCHOS DE PRESION DE 1", 15 PZ CINCEL GRANDE PLANO, 15 PZ MARRO DE 4 LIBRAS, 3 PZ LLAVES STILSON GRANDES, 6 PZ CONOS DE SGURIDAD DE 70 CM, 20 PZ BANDERINES DE MALLA NARANJA CON REFLEJANTE BICOLOR DE SEGURIDAD 45X60 CM, 10 PZ PINZAS PELA	FERRETERIA
FEBRERO	7	SANIDAD	1 PZ EXTENCION ELECTRICA DE 20 M	MATERIAL ELECTRICO
FEBRERO	18	INMUDE	3 PZ PTR 1X1X16 M CALIBRE 14, 2 PZ LAMIN 4X10 CALIBRE 14, 2 KG SOLDADURA 60/13 PUNTA NARANJA 1/8, 2 PZ BISAGRA DE 3/8, 12 PZ DISCOS DE CORTE 4 1/2, 2 PZ DISCOS DE CORTE 14", 2 PZ DISCOS DE REBAJE O PULIR	FERRETERIA
FEBRERO	17	INMUDE	1 TRAMO 6 M DE TUBO CPVC, 1 PZ CONEXION PARA TUBO CPVC DE 3" CON REDUCCION A 2", 2 PZ CODOS DE CPVC DE 2", 1 KG PEGAMENTO PARA CPVC, 50 M MANGUERA PARA RIEGO 2"	FERRETERIA
FEBRERO	12	SRIA. DE SERVICIOS PUBLICOS	2 PZ PISTOLAS PARA ALTA TENSION DE GRAVEDAD, 1 JUEGO BOQUILLA PARA ALTA PRESION	PINTURA
FEBRERO	681	SRIA. PARTICULAR	CAMISAS PARA PERSONAL DE LA AVANZADA	UNIFORMES
FEBRERO	59	COMUNICACION SOCIAL	PLAYERAS PARA PERSONAL DEL DEPARTAMENTO	UNIFORMES
FEBRERO	58	COMUNICACION SOCIAL	PLAYERAS PARA OBSEQUIAR EN EL FESTIVAL CULTURAL	OBSEQUIOS EN ESPECIE
FEBRERO	45-TURISMO	DIR DE TURISMO	INFORMACION TURISTICA FRENTE Y VUELTA TAMAÑO TABLOIDE	MATERIAL IMPRESO
FEBRERO	145	SRIA. DE SEGURIDAD PUBLICA	INSUMOS PARA PREPARAR ALIMENTOS DEL PERSONAL OPERATIVO Y ADMINISTRATIVO	ALIMENTOS
FEBRERO	44	"PARQUES, JARDINES Y PANTEONES"	RENTA DE RETRO EXCAVADORA PARA HACER FOSAS EN PANTEON DE LA RESURRECCION	RENTA DE MAQUINARIA
FEBRERO	12	DIR RECOLECCION Y LIMPIA	PARCHES VERMAN PATCH PARA MOTO 10 CAJAS , PARCHES VIPAL RADIAL NO20, 1 CAJA, PEGAMENTO PARA PARCHES CEMENT SC -BL 650G/740ML 2 PIEZAS, PARCHE VIPAL RADIAL NO 14 1 CAJA	FERRETERIA
MARZO	14	DIR RECOLECCION Y LIMPIA	2 PZ CUBETA DE GRASA PARA BALEROS Y RODAMIENTOS 16 KG	FERRETERIA
MARZO	4	CDC INDUSTRIAL	1 LATA DE PINTURA AZUL ESMALTE INSTITUCIONAL, 2 PINTURA BLANCA VINILICA, 2 BROCHAS 1", 2 RODILLOS 4", 3 CINTA MASKING 5L THINER	PINTURA
MARZO	3	COORINACION TECNICA DE ADMINISTRACION	RESIFUM U TRIDENTE	VENENO
MARZO	DIF-169	DIF MUNICIPAL	48,000 PZ BOLETOS IMPRESOS EN ESTUCHE MEDIDA 14/7 CM A COLOR CON DOS FOLIOS Y 1 PLECA, 20,000 PZ \$5.00 FOLIOS DEL 1 AL 5,000, 20,000 PZ \$10.00 FOLIOS DEL 20,001 AL 40,000, 5,000 PZ \$20.00 FOLIOS DEL 40,001 AL 45,000, 3,000 PZ \$50.00 FOLIO DEL 45,001 AL 48,000}	BOLETOS

MES	No. Requisicion	Area o Secretaria	Descripción	RUBRO
MARZO	DIF-171	DIF MUNICIPAL	5,000 PZ DE PULCERAS DE TYVEK CON LOGOTIPO DE LA VERBENA IMPRESO SIN SERIGRAFIA	PULSERAS
MARZO	DIF-175	DIF MUNICIPAL	1 PZ LONA DE 8*1.5 MTS PARA BANCO, 33 PZ LONA DE 50*28 CM PARA PUESTOS, 2 PZ LONA DE 1.10X1.20 MTS PARA LISTAS DE PRECIOS	LONAS
MARZO	36	DIR. SEGUIMIENTO DE OBRA PUBLICA Y MTTO. FISICO	4 TONELADAS CEMENTO GRIS MONTERREY	FERRETERIA
MARZO	17	SRIA. DE ADMINISTRACION	2 PZ CHAPA PARA PUERTA DE ALUMINIO CON LLAVE COLOR ALUMINIO NATURAL, 1 PZ CHAPA PARA PUERTA DE TAMBOR CON LLAVE, 3 PZ HOJAS DE MELAMINA BLANCA 2 CARAS 6 MM	FERRETERIA
MARZO	20	SRIA. DE ADMINISTRACION	1 PZ ROLLO 30 M PAPEL ESMERILADO PARA VIDRIO	FERRETERIA
MARZO	7	DIR. DE LICITACIONES	4 PZ LAMPARA DE PLASMA DE LUZ BLANCA LED DE 60 X 60 PARA PLAFON	FERRETERIA
MARZO	106	SRIA. PARTICULAR	TRANSPORTE VIAJE REDONDO	RENTA DE AUTOBUSES
MARZO	DIF-040	DIF MUNICIPAL	3 BISAGRAS DE 3X3 DE LIBRO, 2 MDF DE 6 MM, 16 MDF DE 12 MM, 18 TABLAS DE 8X16X7 PRIMER CLASE SIN NUDOS, 1.5 KG DE PIJAS NEGRA DE 2 1/2, 1 CAJA CLAVO PARA PISTOLA CALIBRE 18 DE 1" 5/8, 1 CHAPA DE SEGURIDAD PARA MADERA	FERRETERIA
MARZO	104	SRIA. PARTICULAR	1-PIEZA FLEXOMETRO, 1-PIEZA CINTA DE AISLAR, 1-PIEZA CAJA DE HERRAMIENTA	FERRETERIA
MARZO	12	INST. MUNICIPAL DE CULTURA	DE MOVIMIENTO, INTERRUPTOR DE LUZ CON SENSOR DE 110-240V, 15 FOCOS JCD LAMPARA HALOGENO 50W 120V-130V CALIDO BASE DE DOS PINES, 10 FOCO TECNOLITE JDC LED AMPOLLETA 3W LUZ LUZ DE DIA BASE G9, 6 FOCO LAMPARA LED ALTA POTENCIA 30W DE DIA VOLTEK	MATERIAL ELECTRICO
MARZO	13	INST. MUNICIPAL DE CULTURA	2 FLEXOMETRO, 4 CINTA DE AISLAR, 4 GUANTES DE TELA PARA TRABAJO, 3 CUTER DE USO RUDO, 6 LENTES DE SEGURIDAD INDUSTRIAL, 1 CARRETE DE CABLE GALVANIZADO 1/4X 100 MTS, 1 CAJA DE ARMELLAS 3 CM, 1 CAJA DE CAIMANES 6 CM, 3 CANDADOS DEW SEGURIDAD MEDIANOS, 15 CERRADURAPOMO LATON ANTIGUO PARA PUERTA CERROJO CON LLAVE	FERRATERIA
MARZO	9	CDC POLVADERAS	56L SERVICIO DE GAS LP CAP 45 L CON UN PERIODO DE 02/03/2026 AL 02/04/2026	GAS
MARZO	10	CDC IDEAF	220 L SERVICIO DE GAS LP CAP 250 KG CON UN PERIODO DE 02/03/2026 AL 02/04/2026	GAS
MARZO	17	CENTRO DE BARRIO OBRERA	80 L SERVICIO DE GAS LP CAP 45 L CON UN PERIODO DE 15/03/2026 AL 31/03/2026	GAS
MARZO	11	CDC IDEAF	280 KG SERVICIO DE GAS LP CAP 250 KG CON UN PERIODO DE 02/03/2026 AL 02/04/2026	GAS
MARZO	13	CENTRO DE BARRIO ZAPATA	45 L SERVICIO DE GAS LP CAP 45 L CON UN PERIODO DE 02/03/2026 AL 02/04/2026	GAS

MES	No. Requisicion	Area o Secretaria	Descripción	RUBRO
MARZO	14	CENTRO DE BARRIO REAL DE FRESNILLO	300 KG SERVICIO DE GAS LP CAP 300 KG CON UN PERIODO DE 02/03/2026 AL 02/04/2026	GAS
MARZO	15	CDC VECINAL NORTE	250 KG SERVICIO DE GAS LP CAP 250 KG CON UN PERIODO DE 02/03/2026 AL 02/04/2026	GAS
MARZO	91	SRIA. DE SEGURIDAD PUBLICA	90 KG GAS LP PARA COMEDOR IV CENTENARIO PERIODO QUE ABARCA DEL 01 AL 31 DE MARZO DEL 2026	GAS
MARZO	90	SRIA. DE SEGURIDAD PUBLICA	250 L GAS LP PARA COMEDOR IV CENTENARIO PERIODO QUE ABARCA DEL 01 AL 31 DE MARZO DEL 2026	GAS
MARZO	17	DIR. CATASTRO ORDENAMIENTO TERRITORIAL Y PATRIMONIO	3 PZ MEMORIA USB DE 32 GB PARA LA ENTREGA DE INFORMACION AL ORGANO INTERNO DE CONTROL	INSUMOS DE COMPUTO
MARZO	782	SRIA. PARTICULAR	10000 PZ BOLOS	APOYOS EN ESPECIE
MARZO	781	SRIA. PARTICULAR	2 PZ LONA 7.4 X 1.10 M	MATERIAL IMPRESO
MARZO	18	PROTECCION CIVIL Y BOMBEROS	2 TANQUES CARGA DE OXIGENO MEDICINAL USPM, 1 TANQUE RECARGA DE OXIGENO MEDICINAL DE 682 L	SUMINISTRO PARA DESEMPEÑO DE UNIDADES ADMVAS
MARZO	17	PROTECCION CIVIL Y BOMBEROS	recarga de 6 tanques de oxigeno y mantenimiento de 3 tanques	SUMINISTRO PARA DESEMPEÑO DE UNIDADES ADMVAS
MARZO	18	CDC VERGEL	2 PZ EMPAQUES PARA EMPOTRAR MIINGITORIO, 4 PZ TORNILLOS DE 1/2 POR 1/4, 1 PZ TUBO DE SILICON, 2 PZ LLAVE DE PASO, 2 PZ CONECTOR INTERIOR, 2 PZ CONECTOR EXTERIOR, 2 PZ CODO DE PVC, 2 PZ BOTE DE PEGAMENTO PARA PVC, 500 G SOLADURA, 2 PZ LLAVE NARIZ DE 1/2 GALVANIZADA, 6 PZ TUBO DE 1/2 PVC, 6 PZ NIPLA DE 1/2 PVC, 2 PZ TEE DE 1/2 PVC, 6 PZ CODO DE 1/2 PVC	FERRETERIA
MARZO	19	CDC POLVADERAS	2 PZ LLAVE NARIZ 1/2 DE COBRE, 2 PZ FLOTADOR NORMAL, 3 TRAMOS TUBO DE PVC, 5 PZ COPLA DE 1/2 PARA PVC, 5 PZ CODO DE 1/2 PVC, 2 PZ CONECTOR DE 1/2 PARA INTERIOR PVC, 2 PZ CONECTOR DE ROSCA EXTERIOR DE 1/2 PARA PVC, 2 PZ CONECTOR ROSCA EXTERIOR 1/2 PARA PVC, 1 PZ ABRAZADERA 2", 1 PZ LLAVE DE PASO DE 1/2 PVC, 1 PZ FLOTADOR INTELIGENTE	FERRETERIA
MARZO	20	CDC PLATEROS	2 PZ EMPAQUE PARA EMPOTRAR DE 1 1/2, 500 G TORNILLO DE 1/4 POR 1/2, 2 TUBOS SILICON, 500 G TORNILLO 1/4 PLG, 500 G RONDANA PLANA PARA TORNILLO DE 1/4, 250 G TAQUETE PARA TORNILLO DE 1/4	FERRETERIA
MARZO	22	CENTRO DE BARRIO REAL DE FRESNILLO	1 PZ PEDAL PARA DESCAGA HELVEX 3.5/4.8/6LPF	FERRETERIA
MARZO	24	CDC VERGEL	1/2 TRAMO ANGULO DE 3 PLG	FERRETERIA
MARZO	92	SRIA. DE SEGURIDAD PUBLICA	2 PZ ESCALERA TIPO BANCO 3 PELDAÑOS ANTIDERRAPANTE ACERO	FERRETERIA
MARZO	DIF-051	DIF MUNICIPAL	SQUARE-D, 4 PZ CONECTORES PARA TUBO LICUATAID DE 1 1/4 RECTOS, 1 PZ CENTRO DE CARGA PARA DERIVADOS 3 FASES DE 22 ESPACIOS, 1 PZ INTERRUPTOR TERMOMAGNETICO TIPO FALL 3X70 SQUARE-D, 1 PZ GABINETE PARA INTERRUPTOR TERMOMAGNETICO TIPO FALL 3X70, 1 PZ VARILLA PARA TIERRA FISICA COPERWELL, 1 PZ CONECTOR PARA VARILLA COPERWELL, 2 M TUBO LICUATAID DE 1 1/4, 10 PZ	MATERIAL ELECTRICO

MES	No. Requisicion	Area o Secretaria	Descripción	RUBRO
MARZO	21	INMUDE	1 PZ LONA DE 3X2 M	MATERIAL PBLICITARIO
MARZO	DIF-052	DIF MUNICIPAL	10 CUB. PINTURA VINILICA BCA. 10 RODILLOS, 5 EXTENSIONES6 BROCHAS DE 4", 4 BROCAHS DE 2"	PINTURA
MARZO	11	INST. MUNICIPAL DE CULTURA	1 EXTENCION DE USO RUDO DE 20 METROS CALIBRE 10 CONTACTO DOBLE	MATERIAL ELECTRICO
MARZO	23	SRIA. DE ADMINISTRACION	1 SERVICIO PAGO DE SERVICIO DE AGUA POTABLE A NOMBRE DE MUNICIPIO DE FRESNILLO ZACATICAS CON NUMERO DE INMUEBLE: 28157 CONSUMO DE: MEN-02-2026 POR LA CANTIDAD DE \$361,50.00 (TRESCIENTOS SESENTA Y UN MIL SETE CIENTOS CINCUENTA PESOS 00/100)	AGUA POTABLE
MARZO	10	DIRC.DE BIBLIOTECAS MUNICIPALES	100-PIEZAS PLASTILINA COLOR NEGRO, 100	PAPELERIA
MARZO	DIF-052	DIF MUNICIPAL	13 CAJAS DE PISO ROMA ARENA, 10 BULTOS DE ADHESIVO PINGO GRIS, 2 BULTOS DE BOQUILLA	MATERIAL P/CONSTRUCCION
MARZO	DIF-025	DIF MUNICIPAL	MATERIAL DE PAPELERIA	PAPELERIA
MARZO	11	SANIDAD	4 GAL SANITIZANTE	SUMINISTRO PARA DESEMPEÑO DE UNIDADES ADMVAS
MARZO	RA/012	RASTRO	1000 L GAS LP PARA CALDERA Y CHAMUSCADORA DE CERDOS CORRESPONDIENTE DEL 16 DE MARZO AL 22 DE MARZO DE 2026	GAS LP / COMBUSTIBLES
MARZO	5	DIR. DEL FRESNILLENSE RADICADO EN EL EXTRANJERO	3-METROS DE TELA COLOR AZUL, 1-PIEZA CINTA DOBLE CARA	TELA
MARZO	26	SRIA. DE ADMINISTRACION	1 SERVICIO PAGO DEL SERVICIO DE ENERGIA ELECTRICA NOMBRE DE MUNICIPIO DE FRESNILLO ZACATEC CON NUMERO DE SERVICIO: 112201153541 DEL PERIODO 31 DE ENERO DEL 2026 AL 28 DE FEBRERO DEL 2026	ENERGIA ELECTRICA
MARZO	25	SRIA. DE ADMINISTRACION	1 SERVICIO PAGO DEL SERVICIO DE ENERGIA ELECTRICA NOMBRE DE CASA DEL CAMPESINO CON NUMERO DE SERVICIO: 112821000281 DEL PERIODO 05 DE ENERO DEL 2026 AL 04 DE MARZO DEL 2026	ENERGIA ELECTRICA
MARZO	22	PROTECCION CIVIL Y BOMBEROS	15 PZA PALOS DE AZADONES MEDIDA DE 160 CMS,12 PZA HIDROLAVADORA DE ALTA PRESIÓN PORTÁTIL,, BATERIA DE IONES DE LITIO, CON TRES ACCESORIOS, 7 PZA PALA REDONDA PUÑO "D", 2 PZA MOTOSIERRA 45 CC A GASOLINA CON BARRA DE 18"	FERRETERÍA
MARZO	21	INST. MUNICIPAL DE CULTURA	200 PZA LÁMPARAS LED DE BARRA LUZ CÁLIDA CON TENSORES DE ACERO TIPO ALAMBRE, 10 PZA CINTAS DE AISLAR DE 3 ,	MATERIAL ELECTRICO
MARZO	DIF-027	DIF MUNICIPAL	SERVICIO DE AUDIO E ILUMINACION DIA DE LA FAMILIA	PRESENTACIÓN ARTÍSTICA PARA EVENTOS CULTURALES
MARZO	25	CDC IDEAF	15 PZA FOCO LED DE 60W LUZ BLANCA, 15 PZA FOCO LED DE 100W LUZ BLANCA	MATERIAL ELECTRICO

MES	No. Requisicion	Area o Secretaria	Descripción	RUBRO
MARZO	27	CDC IDEAF	1 PZA PASTILLAS TÉRMICAS DE 40, 1 PZA PASTILLA TÉRMICAS DE 30 AMPERES, 2 TRAMOS TUBO CONDUIT, 3 PZA CONECTOR DE TUBO CONDUIT,, 11 MTS CABLE NO. 10 NEGRO, 11 METROS CABLE NO 10 ROJO, 10 MTS ALAMBRENO. 12, 1 CAJA PARA PASTILLA TÉRMICA, 1 PZA CINTA NEGRA DE AISLAR, 12 METROS MANGUERA ROSA O NARANJA	MATERIAL ELECTRICO
MARZO	116	SRIA. PARTICULAR	1 PZA PLAYERA TALLA 14, 1 PZA TENIS DEPORTIVOS TALLA 24, 1 PZA SHORT DEPORTIVO TALLA CH,	APOYOS EN ESPECIE
MARZO	RA/16	RASTRO	1000 LTS GAS LP PARA CALDERA Y CHAMUSCADORA DE CERDOS CORRESPONDIENTE EL 13 DE MARZO AL 19 DE MARZO DE 2026	GAS LP / COMBUSTIBLES
MARZO	16	SRIA. DE ADMINISTRACION	4 PZS DE LLANTAS 185/60R15	MANTENIMIENTO VEHICULAR
MARZO	17	SRIA. DE SERVICIOS PUBLICOS	5 CUB DE 19 LTS PINTURA VINÍLICA COLOR BLANCO, 5 CUB DE 19 LTS PINTURA VINÍLICA COLOR AZUL ORGÁNICO, 7 CUB DE 19 LTS PINTURA SECADO RÁPIDO, 2 CUB DE 19 LTS DE PINTURA DE SECADO RÁPIDO COLOR BLANCO, 2 CUB DE 19 LTS PINTURA ESMALTE SECADO RÁPIDO COLOR AMARILLO TRÁFICO, 60 LTS THINNER AMERICANO	FERRETERIA/CONSTRUCCION
MARZO	18	SRIA. DE SERVICIOS PUBLICOS	20 PZA RODILLO DE 9" EXTRA RUGOSO, 15 PZA RODILLO DE 4" EXTRA RUGOSO, 20 PZA BRÓCHAS DE 4", 4 KILOS ESTOPA, 10 PZA TINA DE PLÁSTICO CON ASA, 10 PZA CINTA MASKIN DE 2",10 PZA CEPILLO PARA PINTAR, 5 KILOS SAL DE GRANO	FERRETERIA/CONSTRUCCION
MARZO	19	SRIA. DE SERVICIOS PUBLICOS	10 PZA AZADONES, 10 PZA ARAÑAS, 30 PZA ESCOBAS DE POPOTES	INSUMOS PARA PROGRAMAS SOCIALES
MARZO	DIF-057	DIF MUNICIPAL	180 LTS DE GAS LP	GAS LP / COMBUSTIBLES
MARZO	DIF-056	DIF MUNICIPAL	250 LTS DE GAS LP	GAS LP / COMBUSTIBLES
MARZO	DIF-202	DIF MUNICIPAL	70PZ AGENDA DIARIA 2026	INSUMOS DE OFICINA (NO INVENTARIABLES)
MARZO	RA/017	RASTRO	1000 L GAS LP PARA CALDERA Y CHAMUSCADORA DE CERDOS CORRESPONDIENTE DE 23 DE MARZO AL 29 DE MARZO DE 2026	GAS LP / COMBUSTIBLES
MARZO	220	DIR RECOLECCION Y LIMPIA	RENTA DE BULLDOZER DH6 Y DH7	RENTA DE MAQUINARIA PESADA
MARZO	RA/017	RASTRO	1000 LTS GAS LP PARA CALDERA Y CHAMUSCADORA DE CERDOS CORRESPONDIENTE DEL 23 DE MARZO AL 29 DE MARZO DE 2026	GAS LP / COMBUSTIBLES
MARZO	120	SRIA. PARTICULAR	2 PZA AROMATIZANTE, 2 PZA JABÓN LÍQUIDO PARA MANOS, 1 PZA TOALLAS DESINFECTANTES	MATERIAL DE LIMPIEZA
MARZO	121	SRIA. PARTICULAR	18 PZA ARREGLO DE REGALOS	INSUMOS PARA PROGRAMAS SOCIALES
MARZO	11	MANTENIMIENTO	SUMINISTRO E INSTALACION DE ARRANCADOR A TENSION PLENA DE 37 A 50 APS MARCA ENERWELL MOSELO AEWTP 37-50/2201, ADAPTACION DE RELEVADOR BIMETALICO Y CAMBIO DE CONECTORES DE FUERZA INCLUYE PRESOTATO 30-50 PSI	MANTENIMIENTO ELECTRICO

MES	No. Requisicion	Area o Secretaria	Descripción	RUBRO
MARZO	32	SRIA. DE ADMINISTRACION	1-KILO ROLLO DE BOLSA TRANSPARENTE DE 2KG	INSUMOS DE OFICINA (NO INVENTARIABLES)
MARZO	126	SRIA. PARTICULAR	6-PIEZAS CABLE XLR PLUG CANNON DE 15 METROS	ADQUISICIÓN DE MOBILIARIO
MARZO	127	SRIA. PARTICULAR	9-PIEZAS VIDRIOS	FERRERIA/CONSTRUCCION
MARZO		SRIA. PARTICULAR	200 PLAYERAS CUELLO REDONDO MANGA LARGA CON LOGOTIPO INSTITUCIONAL, 200 GORRAS CON MAYA Y LOGOTIPO, 2 ENCUADERNADOS EN PASTA DURA TAMAÑO CARTA ROTULADO CON VINIL PLATA ESPEJO	UNIFORMES Y VESTUARIO INSTITUCIONAL
MARZO	10	DIF UBR	29 PZA CUBETAS DE IMPERMEABILIZANTE DE 5 AÑOS, 10 PZA RODILLOS PACHONES PARA IMPERMEABILIZAR, 4 PZA CEPILLOS DE IZCLE PARA SELLAR, 1 PZA CUBETA DE PLASTICAMENTO 19 LTS, 10 PZA ESPÁTULAS CON MANGO DE 1/4 DE HOJA	PINTURA
MARZO	33	RECURSOS MATERIALES	1 CAFE PARA CAFETERA, 1 CAFE, 1 CAJA DE GALLETAS	SUMINISTROS DE CONSUMO PARA ÁREAS ADMINISTRATIVAS
MARZO	2	SRIA. PLANEACION ESTRATEGICA	SERVICIO DE COFFEE BREAK	ALIMENTOS PARA EVENTOS
MARZO	31	SRIA. DE ADMINISTRACION	SERVICIO DE COPIADORAS MONOCROMATICAS	IMPRESIÓN Y PRODUCCIÓN GRÁFICA ESPECIALIZADA
MARZO	38	SRIA. PARTICULAR	SERVICIO DE DESAYUNO PARA LOS INTEGRANTES DE LA BANDA SANTA CECILIA EL 23 DE ENERO DE 2026	ALIMENTOS PARA EVENTOS
MARZO	106	SRIA. PARTICULAR	TRANSPORTE VIAJE REDONDO A LA XXII ESPARTAUQUEDA DEPOTIVA NACIONAL 2026 LLEVADA A CABO EN TECOMATLAN PUEBLA	RENTA DE AUTOBUSES
MARZO	DIF-052	DIF MUNICIPAL	170 PZ DE VELAS AROMATICAS	MATERIAL PARA EVENTOS
MARZO	DIF-029	DIF MUNICIPAL	1 SERVICIO DE DESAYUNO PARA 13 PERSONAS	ALIMENTOS PARA EVENTOS
MARZO	10	ALUMBRADO PUBLICO	100 MTS. DE CABLE THW, 30MTS. DE CABLE DE SUSO RUDO, 3 CINTAS DE AISLAR VULCANIZABLE, 3 CINTAS DE AISLAR 3M, 5 TUBOS DE SILICON SIKA PARA ALBERCAS, 100 MTS. DE CABLE THW #14 VERDE TIERRA, 50 M. DE POLIDUCTO FLEXIBLE 1/2 NARANJA, 20 REFLECTORES LED DE 50W RGB PARA EXTERIOR	MANTENIMIENTO ELECTRICO
MARZO	98	SRIA. PARTICULAR	4 EXTENSIONES DE 20 METROS (USO RUDO, CONTACTO USO RUDO)	MANTENIMIENTO ELECTRICO
MARZO	18	SRIA. DE ADMINISTRACION	6 LAMPARAS DE PLASMA PARA PLATAFORMA DE 60X60 LUZ BLANCA, 1 CINTA DE AISLAR NEGRA MARCA 3M	MANTENIMIENTO ELECTRICO
MARZO	197	DIR RECOLECCION Y LIMPIA	400 K DE BOLSA NEGRA DE PLASTICO 90X120, 200 K DE BOLSA DE PLASTICO 60X90	MATERIAL DE LIMPIEZA

MES	No. Requisicion	Area o Secretaria	Descripción	RUBRO
MARZO	196	DIR RECOLECCION Y LIMPIA	2 CAJAS DE PASTILLA PARA BAÑO, 25 ESCOBAS DE CEPILLO, 120 LITROS DE FABULOSO, 60 LITROS DE CLORO, 10 ARAÑAS DE FIERRO, 25 RECOGEDORRES DE LAMINA GRANDES, 20 TRAPEADORES DE MICROFIBRA	MATERIAL DE LIMPIEZA
MARZO	128	SRIA. PARTICULAR	3-PAQUETES RADIO WALKIE TALKIE	ADQUISICIÓN DE MOBILIARIO
MARZO	6, 67, 68, 97, 95, DF-030, 107, 3, 1	SRIA. PARTICULAR	10 BANDERAS, 9 TROFEOS Y 6 MEDALLAS, 2-MESA PLEGABLE, 10-BALONES DE FUT BOL, 200-PLAYERAS, 400-PLAYERAS, 4-BUZONES DE SUGERENCIAS CON LOGOTIPO, 13-SUDADERAS	UNIFORMES Y VESTUARIO INSTITUCIONAL
MARZO	8	OFICIALIA DEL REGISTRO CIVIL	LONA IMPRESA DE 4.50 X 2.25 MTS	LONA
MARZO	14, 26	SRIA. DE SEGURIDAD PUBLICA	10-UNIFORMES DEPORTIVOS, 10-TENIS DEPORTIVOS	APOYOS EN ESPECIE
MARZO	43	OFICIALIA DEL REGISTRO CIVIL	5 REPARACION Y TAPIZADO DE BANCAS DE 3 PLAZAS	SERVICIO REPARACION Y TAPIZADO
MARZO	44	OFICIALIA DEL REGISTRO CIVIL	2 REPARACION Y TAPIZADO DE BANCAS DE 3 PLAZAS, 1 REPARACION Y TAPIZADO DE BANCA DE 4 PLAZAS	SERVICIO REPARACION Y TAPIZADO
MARZO	6	ALUMBRADO PUBLICO	20 ITM PASTILLAS SENCILLA 50 APERES, 20 ITM PASTILLA SENCILLA 70 AMPERES, 20 CENTROS DE CARGA Q02 SQUARE-D 2 POLOS, 20 FOCOS LED DE 50 W, 100 SOQUETS DE PORCELANA, 100 SOQUETS MOGUL, 100 REDUCCIONES DE ENTRADA MOGUL A NORMANL, 4 CAJAS DE FLEJE DE 3/4, 200 CONECTORES BIPARTIDOS TIPO H PARA CABLE, 50 BASES DE DOBLE PIN PARA LAMPARA T8	MANTENIMIENTO ELECTRICO